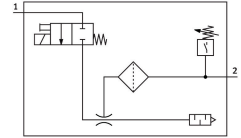


# Генератор вакууму OVEM-14-H-B-QO-CN-N-2P

Номер деталі: 539998

FESTO



## Технічні дані

Особливості	Значення
Номінальний розмір сопла Лавалю	1.4 мм
Ширина	20 мм
Тип глушника	Відкритий
Положення монтажу	Будь-який
Характеристики ежектора	Високий вакуум За замовчуванням
Ступінь фільтрації	40 мкм
Допоміжне ручне керування	Без фіксації Додатково за допомогою кнопок керування
Інтегрована функція	Електричний відсічний клапан Фільтр Глушник відкритий Вакуумний перемикач
Конструкція	Модульний
Захист від короткого замикання	Так
Величина вимірювання	Відносний тиск
Основи вимірювання	п'єзорезистивний
Функція комутаційного елемента	Нормально закритий контакт N/O контакт
Функція перемикачів	Віконний компаратор Блок порівняння порогового значення
Функція клапана	Закритий
Захист від зворотної полярності	для всіх електричних підключень
Двійковий ввід за стандартом	IEC 61131-2
Тип дисплея	4-значний буквено-цифровий LCD з підсвічуванням
Діапазон відображення	-0.999 бар...0 бар
Представлена одиниця(i)	бар
Діапазон налаштування гістерезису	-0.9 бар...0 бар
Параметри налаштування	За допомогою дисплея і кнопок
Індикатор положення перемикача	LCD
Індикація стану перемикачів	Оптичний
Діапазон встановлення порогового значення	-0.999 бар...0 бар
Робочий тиск	2 бар...8 бар

Особливості	Значення
Робочий тиск для максимального вакууму	3.6 бар
Максимальний вакуум	93 %
Номинальний робочий тиск	6 бар
Максимальний об'єм всмоктування відносно атмосфери	50.5 л/хв
Час подачі повітря при номінальному робочому тиску	0.6 с
Діапазон робочої напруги постійного струму	20.4 В...27.6 В
Робочий цикл	100%
Індуктивний захисний контур	Адапований до котушок MZ, MY, ME
Струм холостого ходу	70 мА
Максимальний вихідний струм	100 мА
Залишковий струм	0.1 мА
Комутаційний вихід	2хPNP
Падіння напруги	1.5 В
Характеристики котушки	24 V DC: фаза низької напруги 0,3 Вт, фаза високої напруги 2,55 Вт
Стійкість до перевантажень	Наявне
Ступінь забруднення	3
Дозвіл	Знак RCM с UL us - Listed (OL)
Знак KC	KC-EMV
Знак CE (див. декларацію про відповідність)	Згідно директиви EU EMC
Знак UKCA (див. Декларацію відповідності)	Згідно з інструкціями Великобританії щодо EMC
Робоче середовище	Стиснене повітря відповідно до ISO 8573-1:2010 [7:4:4]
Примітка щодо робочого/пілотного середовища	Експлуатація з мастилом неможлива
Клас корозійної стійкості (CRC)	2 - помірний вплив корозії
Відповідність LABS	VDMA 24364 Зона III
Температура середовища	0 °C...50 °C
Відносна вологість	5 - 85 %
Рівень звуку при номінальному робочому тиску	77 дБ(A)
Ступінь захисту	IP65 III
Температура навколишнього середовища	0 °C...50 °C
Максимальний момент дотягування	0,8 Nm з внутрішньою різьбою 2,5 Nm з наскрізним отвором
Вага продукту	380 г
Діапазон вимірювання тиску	-1 бар...0 бар
Точність у ±% FS	3 %FS
Повторюваність, значення перемикання FS	0.6 %
Комутація логічних входів	PNP (позитивне перемикання)
Електричне підключення	5-ріп M12x1 Роз'єм
Тип кріплення	з наскрізним отвором З внутрішньою різьбою За допомогою аксесуарів
Пневматичний порт 1	QS-8
Пневматичний порт 3	Інтегрований глушник
Приєднання вакууму	QS-8
Інформація про матеріали	Відповідно до RoHS
Матеріальні ущільнення	NBR
Матеріал уловлюючої насадки	POM
Матеріал фільтра	Тканина РА Спечена сталь
Матеріал корпусу фільтра	РА-посилений
Матеріал корпусу	Алюміній литий під тиском РА-посилений

<b>Особливості</b>	<b>Значення</b>
Матеріал глушника	Кований алюмінієвий сплав Піна PU
Матеріал гвинтів	Сталь
Матеріал оглядового вікна	РА
Матеріал корпусу роз'єму	Нікельована латунь
Матеріал штекерних контактів	Латунь, позолочена
Матеріал шпильки	Сталь
Матеріал клавіш	ТРЕ U
Матеріал гвинтового з'єднання	Нікельована латунь