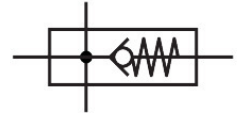


Модуль розгалуження MS6-FRM-1/4-I

Номер деталі: 536967

FESTO



Технічні дані

Особливості	Значення
Положення монтажу	Будь-який
Конструкція	Модуль розгалуження З функцією зворотного клапана
Робочий тиск	0 бар...20 бар
Стандартна номінальна витрата у напрямку основного потоку 1->2	3200 л/хв
Стандартна номінальна витрата, вихід зверху	2700 л/хв
Вихід стандартної номінальної витрати вниз	2800 л/хв
Діапазон робочої напруги змінного струму	0 В...250 В
Діапазон робочої напруги постійного струму	0 В...125 В
Робоче середовище	Стиснене повітря відповідно до ISO 8573-1:2010 [7:4:4] Інертні гази
Примітка щодо робочого/пілотного середовища	Можлива робота з мастилом (потрібно для подальшої експлуатації)
Клас корозійної стійкості (CRC)	2 - помірний вплив корозії
Відповідність LABS	VDMA24364-B1/B2-L
Температура зберігання	-10 °С...60 °С
Допуск до харчової промисловості	див. розширену інформацію про матеріал
Температура середовища	-10 °С...60 °С
Температура навколишнього середовища	-10 °С...60 °С
Вага продукту	400 г
Пневматичний порт 1	G1/4
Пневматичне з'єднання 2	G1/4
Пневматичний порт 3	G1/2
Пневматичне з'єднання 4	G1/2
Інформація про матеріали	Відповідно до RoHS
Матеріал корпусу	Алюміній литий під тиском