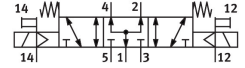
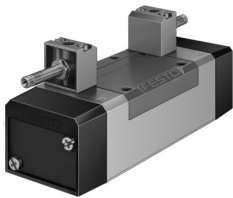


# Пневморозподільник MFH-5/3B-D-3-S-C-EX

Номер деталі: 535986

FESTO



## Технічні дані

Особливості	Значення
Функція клапана	5/3, з подачею живлення
Спосіб приведення в дію	електричний
Ширина	65 мм 71 мм
Стандартна номінальна витрата (нормована відповідно до DIN 1343)	4000 л/хв
Пневматичне робоче з'єднання	Монтажна плита розмір 3 згідно ISO 5599-1 G1/2
Робоча напруга	Через електромагнітну котушку, замовляється окремо
Робочий тиск	-0.09 МПа...1.6 МПа -0.9 бар...16 бар
Конструкція	поршневий золотник
Тип скидання	Пружина механічна
Знак CE (див. декларацію про відповідність)	Відповідно до директиви ЄС про вибухозахист (ATEX)
Знак UKCA (див. Декларацію відповідності)	згідно UK EX Vorschriften
ATEX-категорія, газ	II 2G
ATEX-категорія: пил	II 2D
Тип захисту Ex для газу	Ex h IIC T4 Gb
Тип, вибухозахисту Ex , пил	Ex h IIIC T105°C Db
Температура навколишнього середовища	-5°C <= Ta <= +40°C -5 °C...40 °C
Сертифікація ATEX за межами ЄС	EPL Db (GB) EPL Gb (GB)
Ступінь захисту	IP65
Номінальний розмір	14.5 мм
Вихлопна функція	З можливістю дроселювання
Спосіб ущільнення	М'який
Положення монтажу	Будь-який
Відповідає стандарту	ISO 5599-1
Допоміжне ручне керування	з аксесуарами фіксування Без фіксації
ISO код	369
Тип контролю	Пілот
Контроль подачі повітря	Зовнішній

Особливості	Значення
Напрямок потоку	Реверсивний
Перекриття	Позитивне перекриття
Пілотний тиск	3 бар...10 бар
Час відключення	75 мс
Час увімкнення	36 мс
Максимальний позитивний тестовий імпульс із сигналом 0	2200 мс
Максимальний негативний тестовий імпульс з 1 сигналом	3700 мс
Захист від вибуху	Зона 1 (ATEX) Зона 1 (UKEX) Зона 2 (ATEX) Зона 21 (ATEX) Зона 21 (UKEX) Зона 22 (ATEX)
Робоче середовище	Стиснене повітря відповідно до ISO 8573-1:2010 [7:4:4]
Примітка щодо робочого/пілотного середовища	Можлива робота з мастилом (потрібно для подальшої експлуатації)
Стійкість до вібрації	Транспортне випробування з рівнем складності 1 відповідно до FN 942017-4 та EN 60068-2-6
Ударостійкість	Шокове випробування з рівнем інтенсивності 2 відповідно до FN 942017-5 та EN 60068-2-27
Відповідність LABS	VDMA24364-B1/B2-L
Температура середовища	-10 °C...60 °C
Рівень шуму	85 дБ(A)
Середовище пілота	Стиснене повітря згідно ISO 8573-1:2010 [7:4:4]
Вага продукту	1040 г
Електричне підключення	через котушку типу F, замовляється окремо
Тип кріплення	На плиті з наскрізним отвором і гвинтом
Під'єднання витяжного повітря пілота 82	M5
Під'єднання витяжного повітря пілота 84	M5
Підключення пілотного повітря 12	Монтажна плита розмір 3 згідно ISO 5599-1
Під'єднання пілотного повітря 14	Розмір монтажної плити 3 відповідно до ISO 5599-1
Пневматичний порт 1	Монтажна плита розмір 3 згідно ISO 5599-1
Пневматичне з'єднання 2	Монтажна плита розмір 3 згідно ISO 5599-1
Пневматичний порт 3	Монтажна плита розмір 3 згідно ISO 5599-1
Пневматичне з'єднання 4	Розмір монтажної плити 3 відповідно до ISO 5599-1
Пневматичне з'єднання 5	Монтажна плита розмір 3 згідно ISO 5599-1
Інформація про матеріали	Відповідно до RoHS
Матеріальні ущільнення	HNBR NBR
Матеріал корпусу	Алюміній литий під тиском