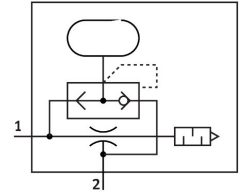
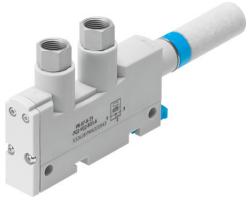


Генератор вакууму VN-10-H-T3-PI4-VI4-RO1-A

Номер деталі: 532642

FESTO



Технічні дані

Особливості	Значення
Номінальний розмір сопла Лавалю	0.95 мм
Ширина	14 мм
Тип глушника	Відкритий
Положення монтажу	Будь-який
Характеристики ежектора	За замовчуванням Високий вакуум
Інтегрована функція	Імпульсний пневматичний ежекторний клапан Глушник відкритий
Конструкція	Форма T
Робочий тиск для максимальної швидкості всмоктування	3 бар
Робочий тиск	1 бар...8 бар
Робочий тиск для максимального вакууму	3.5 бар
Максимальний вакуум	93 %
Номінальний робочий тиск	6 бар
Максимальний об'єм всмоктування відносно атмосфери	21.8 л/хв
Час подачі повітря при номінальному робочому тиску	0.96 с
Робоче середовище	Стиснене повітря відповідно до ISO 8573-1:2010 [7:4:4]
Примітка щодо робочого/пілотного середовища	Експлуатація з мастилом неможлива
Клас корозійної стійкості (CRC)	2 - помірний вплив корозії
Відповідність LABS	VDMA24364-B1/B2-L
Температура середовища	0 °C...60 °C
Рекомендація щодо очищення	Мильна вода
Рівень звуку при номінальному робочому тиску	71 дБ(A)
Температура навколишнього середовища	0 °C...60 °C
Максимальний момент дотягування	0.5 Н·м
Вага продукту	50 г
Тип кріплення	з наскрізним отвором з DIN-рейкою За допомогою аксесуарів
Пневматичний порт 1	G1/8
Пневматичний порт 3	Глушник відкритий
Приєднання вакууму	G1/8

Особливості	Значення
Матеріал з'єднувального болта	Кований алюмінієвий сплав, анодований
Інформація про матеріали	Відповідно до RoHS
Матеріальні ущільнення	NBR
Матеріал уловлюючої насадки	POM
Матеріал корпусу	РА-посилений POM посилений
Матеріал глушника	PE
Матеріал гвинтів	Сталь
Матеріал випускного сопла	Кований алюмінієвий сплав