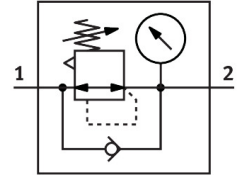


Регулятор тиску MS6N-LR-1/2-D7-AS

Номер деталі: 531455

FESTO



Технічні дані

Особливості	Значення
Розмір	6
Модельний ряд	PC
Захист від спрацювання	Поворотна ручка з фіксацією зачиняється за допомогою аксесуарів
Положення монтажу	Будь-який
Конструкція	Регулятор тиску з манометром
Функція регулятора	постійний тиск на виході з попередньою компенсацією З вторинним вихлопом
манометр	з манометром
Робочий тиск	0.8 бар...20 бар
Діапазон регулювання тиску	0.5 бар...12 бар
Максимальний гістерезис тиску	0.25 бар
Стандартна номінальна витрата (нормована відповідно до DIN 1343)	5500 л/хв
Робоче середовище	Стиснене повітря відповідно до ISO 8573-1:2010 [7:4:4] Інертні гази
Примітка щодо робочого/пілотного середовища	Можлива робота з мастилом (потрібно для подальшої експлуатації)
Клас корозійної стійкості (CRC)	2 - помірний вплив корозії
Відповідність LABS	VDMA24364-B1/B2-L
Температура зберігання	-10 °C...60 °C
Допуск до харчової промисловості	див. розширену інформацію про матеріал
Температура середовища	-10 °C...60 °C
Температура навколишнього середовища	-10 °C...60 °C
Вага продукту	730 г
Тип кріплення	Монтаж на передній панелі Монтаж в лінію За допомогою аксесуарів за бажанням:
Пневматичний порт 1	1/2 NPT
Пневматичне з'єднання 2	1/2 NPT
Інформація про матеріали	Відповідно до RoHS
Матеріал панелі управління	PA POM

Особливості	Значення
Матеріальні ущільнення	NBR
Матеріал корпусу	Алюміній литий під тиском
Матеріал мембрана	NBR
Матеріал сепаратора	POM