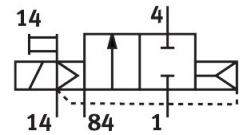


Пневморозподільник CPVSC1-M1H-D-P-QAC

Номер деталі: 530546

FESTO



Технічні дані

Особливості	Значення
Функція клапана	2/2 закритий моностабільний
Спосіб приведення в дію	електричний
Розмір клапана	10 мм
Стандартна номінальна витрата (нормована відповідно до DIN 1343)	150 л/хв
Пневматичне робоче з'єднання	QS-1/8
Робоча напруга	22 V DC
Робочий тиск	-0.09 МПа...0.7 МПа -0.9 бар...7 бар
Конструкція	поршневий золотник
Тип скидання	пневматична пружина
Ступінь захисту	IP40
Вихлопна функція	не регулюється
Спосіб ущільнення	М'який
Положення монтажу	Будь-який
Допоміжне ручне керування	З блокуванням Без фіксації
Тип контролю	Пілот
Контроль подачі повітря	Зовнішній
Напрямок потоку	Не реверсивні
Перекриття	Позитивне перекриття
Пілотний тиск	0.3 МПа...0.7 МПа 3 бар...7 бар
Час відключення	10 мс
Час увімкнення	10 мс
Максимальний позитивний тестовий імпульс із сигналом 0	400 мс
Максимальний негативний тестовий імпульс з 1 сигналом	200 мс
Характеристики котушки	22 V DC: 1,0 W
Робоче середовище	Стиснене повітря відповідно до ISO 8573-1:2010 [7:4:4]
Примітка щодо робочого/пілотного середовища	Можлива робота з мастилом (потрібно для подальшої експлуатації)
Стойкість до вібрації	Тестування стійкості під час транспортування при вібраціях 2-го рівня інтенсивності відповідно до FN 942017-4 та EN 60068-2-6
Ударостійкість	Шокове випробування з рівнем інтенсивності 2 відповідно до FN 942017-5 та EN 60068-2-27

Особливості	Значення
Клас корозійної стійкості (CRC)	1 - низький опір корозії
Відповідність LABS	VDMA24364-B2-L
Температура навколишнього середовища	-5 °C...50 °C
Вага продукту	27 г
Електричне підключення	2-ріп Роз'єм
Тип кріплення	з наскрізним отвором
Під'єднання вихлопу пілотного повітря 82/84	Загальне під'єднання
Пневматичний порт 1	Загальне під'єднання
Пневматичне з'єднання 2	QS-1/8
Пневматичне під'єднання 3/5 комбіноване	Загальне під'єднання
Пневматичне з'єднання 4	QS-1/8
Інформація про матеріали	Відповідно до RoHS
Матеріальні ущільнення	NBR
Матеріал корпусу	Алюміній литий під тиском