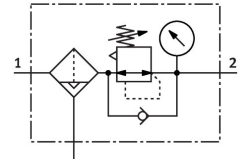


# Фільтр-регулятор MS6-LFR-3/8-D6-ERV-AS

Номер деталі: 529222

FESTO



## Технічні дані

Особливості	Значення
Розмір	6
Модельний ряд	PC
Захист від спрацювання	Поворотна ручка з фіксацією зачинається за допомогою аксесуарів
Положення монтажу	по вертикалі +/- 5°
Ступінь фільтрації	40 мкм
Відведення конденсату	Повністю автоматичний ручне, без фіксації
Конструкція	Фільтр-регулятор з манометром
Максимальна об'єм конденсату	38 мл
Функція регулятора	постійний тиск на виході З вторинним вихлопом
Кришка контейнера	Пластиковий захисний чохол
Ступінь відділення конденсату	75 %
манометр	з манометром
Робочий тиск	0.2 МПа...1.2 МПа 2 бар...12 бар
Діапазон регулювання тиску	0.3 бар...7 бар
Максимальний гістерезис тиску	0.025 МПа 0.25 бар 3.625 psi
Стандартна номінальна витрата (нормована відповідно до DIN 1343)	5700 л/хв
Робоче середовище	Стиснене повітря згідно ISO 8573-1:2010 [7:4:-] Інертні гази
Клас корозійної стійкості (CRC)	2 - помірний вплив корозії
Відповідність LABS	VDMA24364-B1/B2-L
Температура зберігання	-10 °C...60 °C
Допуск до харчової промисловості	див. розширену інформацію про матеріал
Клас чистоти повітря на виході	Стиснене повітря відповідно до ISO 8573-1:2010 [7:4:4]
Температура середовища	-10 °C...60 °C
Температура навколишнього середовища	-10 °C...60 °C
розмір пор	40 мкм
Вага продукту	875 г

<b>Особливості</b>	<b>Значення</b>
Тип кріплення	Монтаж на передній панелі Монтаж в лінію За допомогою аксесуарів за бажанням:
Пневматичний порт 1	G3/8
Пневматичне з'єднання 2	G3/8
Інформація про матеріали	Відповідно до RoHS
Матеріал панелі управління	PA POM
Матеріальні ущільнення	NBR
Матеріал фільтра	PE
Матеріал корпусу	Алюміній литий під тиском
Матеріал мембрана	NBR
Матеріал ємності	PC
Матеріал сепаратора	POM