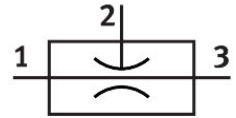
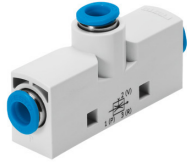


# Генератор вакууму VN-05-H-T2-PQ1-VQ1-RQ1

Номер деталі: 526100

FESTO



## Технічні дані

Особливості	Значення
Номінальний розмір сопла Лавалю	0.45 мм
Ширина	10 мм
Положення монтажу	Будь-який
Характеристики ежектора	Високий вакуум За замовчуванням
Конструкція	Форма Т
Робочий тиск для максимальної швидкості всмоктування	2.1 бар
Робочий тиск	1 бар...8 бар
Робочий тиск для максимального вакууму	4.5 бар
Максимальний вакуум	88 %
Номінальний робочий тиск	6 бар
Максимальний об'єм всмоктування відносно атмосфери	6.2 л/хв
Час подачі повітря при номінальному робочому тиску	4.8 с
Робоче середовище	Стиснене повітря відповідно до ISO 8573-1:2010 [7:4:4]
Примітка щодо робочого/пілотного середовища	Експлуатація з мастилом неможлива
Клас корозійної стійкості (CRC)	1 - низький опір корозії
Відповідність LABS	VDMA24364-B1/B2-L
Температура середовища	0 °С...60 °С
Температура навколишнього середовища	0 °С...60 °С
Максимальний момент дотягування	0.5 Н·м
Вага продукту	15 г
Тип кріплення	з наскрізним отвором За допомогою аксесуарів
Пневматичний порт 1	QS-4
Пневматичний порт 3	QS-4
Приєднання вакууму	QS-4
Інформація про матеріали	Відповідно до RoHS
Матеріальні ущільнення	NBR
Матеріал уловлюючої насадки	POM
Матеріал корпусу	POM посилений
Матеріал випускного сопла	Кований алюмінієвий сплав

Особливості	Значення
Матеріал гвинтового з'єднання	Латунь нікельований