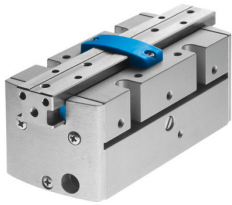


Паралелний захват HGPP-25-A-G2

Номер деталі: 525663

FESTO



Технічні дані

Особливості	Значення
Розмір	25
Хід на губку захвату	10 мм
Максимальна взаємозамінність	0.1 мм
Максимальний кут захвату губок α_x, α_y	0 град.
Максимальний люфт щелеп захвату S_z	0 мм
Обертальна симетрія	0.05 мм
Точність повторюваності захвату	0.02 мм
Кількість захватних губок	2
Тип приводу	Пневматичний
Режим роботи	Двосторонньої дії
Функція захвату	Паралельний
Утримання сили захоплення	Під час закриття
Конструкція	рейка/шестерня
Визначення положення	Для давача Холла для індуктивних давачів
Робочий тиск	5 бар...8 бар
Максимальна робоча частота захвату	4 Гц
Мінімальний час відкриття при 0,6 МПа (6 бар, 87 фунтів на квадратний дюйм)	105 мс
Мінімальний час закриття при 0,6 МПа (6 бар, 87 psi)	90 мс
Максимальна маса на зовнішній палець захвату	250 г
Робоче середовище	Стиснене повітря відповідно до ISO 8573-1:2010 [7:4:4]
Примітка щодо робочого/пілотного середовища	Можлива робота з мастилом (потрібно для подальшої експлуатації)
Клас корозійної стійкості (CRC)	2 - помірний вплив корозії
Відповідність LABS	VDMA24364-B2-L
Температура навколишнього середовища	5 °C...60 °C
Момент інерції	16.85 кг·см ²
Максимальне зусилля на губках захвату F_z статичне	380 Н
Максимальний момент на губках захоплення M_x статичний	21 Н·м
Максимальний статичний момент на губці захвату M_y	21 Н·м
Максимальний статичний момент на губках захвату M_z	21 Н·м
Вага продукту	898 г

Особливості	Значення
Тип кріплення	З внутрішньою різьбою
Пневматичне з'єднання	M5
Інформація про матеріали	Відповідно до RoHS
Матеріал кришки	РОМ
Матеріал корпусу	Кований алюмінієвий сплав, жорстко анодований
Матеріал захватних губок	Кований алюмінієвий сплав, нікельований