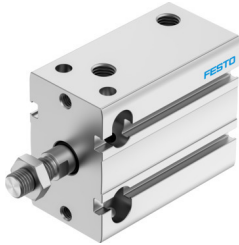


# Компактний пневмоциліндр DPDM-32-30-PA

Номер деталі: 4828440

FESTO



## Технічні дані

Особливості	Значення
Крок	30 мм
Ø поршня	32 мм
Демпфування	еластичні демпферні кільця/пластини з обох сторін
Положення монтажу	Будь-який
Режим роботи	Двосторонньої дії
Конструкція	Поршень Шток поршня Профільна труба
Визначення положення	Для безконтактних давачів
Варіанти	Поршневий шток на одному кінці
Робочий тиск	0.1 МПа...0.8 МПа 1 бар...8 бар
Робоче середовище	Стиснене повітря відповідно до ISO 8573-1:2010 [7:4:4]
Примітка щодо робочого/пілотного середовища	Можлива робота з мастилом (потрібно для подальшої експлуатації)
Клас корозійної стійкості (CRC)	2 - помірний вплив корозії
Відповідність LABS	VDMA24 364-B2-L
Клас "чистої кімнати"	Клас 6 згідно з ISO 14644-1
Температура навколишнього середовища	-10 °С...80 °С
Теоретичне зусилля при 0,6 МПа (6 бар, 87 фунтів на квадратний дюйм)	483 Н
Теоретична сила при 0,6 МПа (6 бар, 87 фунтів на квадратний дюйм), повернення	415 Н
Теоретична сила при 0,6 МПа (6 бар, 87 psi), при висуванні	483 Н
Маса переміщення при ході 0 м	85 г
Додаткова рухлива маса на 10 мм ходу	9 г
Основна вага при ході 0 мм	307 г
Додаткова вага на 10 мм ходу	51 г
Тип кріплення	з наскрізним отвором З внутрішньою різьбою за бажанням:
Пневматичне з'єднання	G1/8
Інформація про матеріали	Відповідно до RoHS
Матеріал покриття	Кований алюмінієвий сплав

<b>Особливості</b>	<b>Значення</b>
Матеріальні ущільнення	ТРЕ-U (PU)
Матеріал корпусу	Анодований алюмінієвий сплав
Матеріал штока поршня	високолегована нержавіюча сталь