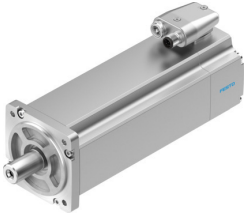


Серводвигун EMME-AS-80-M-HS-AMXB

Номер деталі: 4267593

FESTO



Технічні дані

Особливості	Значення
Температура навколишнього середовища	-10 °C...40 °C
Температура зберігання	-20 °C...70 °C
Відносна вологість	0 - 90 %
Відповідає стандарту	IEC 60034
Клас захисту ізоляції	F
Клас рейтингу відповідно до EN 60034-1	S1
Ступінь захисту	IP21
Технологія електричного підключення	Роз'єм
Інформація про матеріали	Відповідно до RoHS
Клас корозійної стійкості (CRC)	0 - відсутність корозійного напруження
Відповідність LABS	VDMA 24364 Зона III
Дозвіл	Знак RCM с UL us - Recognized (OL)
Знак CE (див. декларацію про відповідність)	Згідно директиви EU EMC Відповідно до директиви ЄС щодо низьковольтного обладнання Згідно директиви ЄС RoHS
Знак UKCA (див. Декларацію відповідності)	Згідно з інструкціями Великобританії щодо EMC Відповідно до правил RoHS Великобританії Згідно з правилами Великобританії щодо електрообладнання
Номинальна робоча напруга постійного струму	565 В
Номинальна напруга постійного струму	565 В
Тип комутації обмотки	Зірка внутр.
кількість пар полюсів	3
Зупиночний момент	3.5 Н·м
Номинальний крутний момент	3.2 Н·м
Піковий обертовий момент	14 Н·м
Номинальна швидкість обертання	3000 об/хв
Макс. швидкість обертання	4097 об/хв
Номинальна потужність двигуна	1000 Вт
Безперервний струм зупинки	2.2 А
Номинальний струм, двигун	2.1 А
Піковий струм	8.8 А
Постійна двигуна	1.524 Н·м/А

Особливості	Значення
Напруга постійна фаза-фаза	97.5 мВ·хв
Міжфазний опір обмотки	9 Ом
Індуктивність міжфазної обмотки	22.8 мГн
Загальний вихідний момент інерції	2.2 кг·см ²
Вага продукту	4350 г
Допустиме осьове навантаження на вал	72 Н
Допустиме радіальне навантаження на вал	360 Н
Давач положення ротора	Абсолютний енкодер безпеки, багатооборотний
Інтерфейс давача положення ротора	HIPERFACE®
Принцип вимірювання давачем положення ротора	оптичний
Датчик положення ротора, синус / косинус періодів на оберт	128
Давач положення ротора, типова роздільна здатність	15 біт
Давач положення ротора, типова кутова точність	20 arcmin
Утримуючий момент гальма	4.5 Н·м
Робоча напруга DC , гальмо	24 В
Споживана потужність гальм	12 Вт
Момент інерції маси, гальмо	0.222 кг·см ²
Цикли перемикання, гальмо утримання	5 мільйонів холостих циклів(без тертя!)
Рівень цілісності безпеки (SIL), підкомпонент	SIL 2, датчик положення ротора SILCL 2, Давач положення ротора
Рівень продуктивності (PL), підкомпонент	Категорія 3, рівень ефективності d, давач положення ротора
PFHd, складові частини	Енкодер положення ротора 1,3 x 10E-8
Термін служби Tm, складові частини	20 років, датчик положення ротора
MTTF, підкомпонент	797 років, утримуюче гальмо
MTTFd, підкомпоненти	874 років, енкодер положення ротора
Енергоефективність	ENEFF (CN) / Клас 2