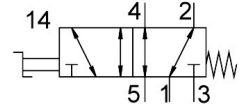
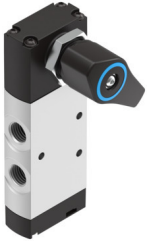


# Селекторний клапан VHEF-ES-M52-M-G14

Номер деталі: 4106809

FESTO



## Технічні дані

Особливості	Значення
Функція клапана	5/2 моностабільний
Спосіб приведення в дію	Вручну
Ширина	20 мм
Стандартна номінальна витрата (нормована відповідно до DIN 1343)	1200 л/хв
Пневматичне робоче з'єднання	G1/4
Робочий тиск	-0.095 МПа...1 МПа -0.95 бар...10 бар
Конструкція	поршневий золотник
Тип скидання	Пружина механічна
Номінальний розмір	7 мм
Вихлопна функція	З можливістю дроселювання
Примітка до застосування	працювати тільки вручну
Спосіб ущільнення	М'який
Положення монтажу	Будь-який
Тип контролю	прямий
Напрямок потоку	Реверсивний
Перекриття	Позитивне перекриття
Максимальна частота перемикачів	0.5 Гц
Захист від вибуху	Зона 1 (ATEX) Зона 2 (ATEX) Зона 21 (ATEX) Зона 22 (ATEX)
Робоче середовище	Стиснене повітря згідно ISO 8573-1:2010 [7::-]
Примітка щодо робочого/пілотного середовища	Можлива робота з мастилом (потрібно для подальшої експлуатації)
Клас корозійної стійкості (CRC)	1 - низький опір корозії
Відповідність LABS	VDMA24364-B1/B2-L
Температура середовища	-10 °C...60 °C
Температура навколишнього середовища	-10 °C...60 °C
Момент спрацювання	0.3 Н·м
Максимальна сила на приводі	200 Н
Максимальна бічна сила при спрацюванні	200 Н
Вага продукту	268 г

<b>Особливості</b>	<b>Значення</b>
Тип кріплення	Монтаж на передній панелі з наскрізним отвором за бажанням:
Пневматичний порт 1	G1/4
Пневматичне з'єднання 2	G1/4
Пневматичний порт 3	G1/4
Пневматичне з'єднання 4	G1/4
Пневматичне з'єднання 5	G1/4
Інформація про матеріали	Відповідно до RoHS
Матеріал покриття	РА-посилений
Матеріальні ущільнення	NBR
Матеріал корпусу	Анодований алюмінієвий сплав
Матеріал важеля	РА-посилений