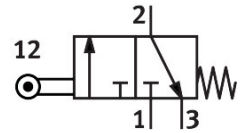


# Розподільник з роликівим важелем R-3-M5

Номер деталі: 3629

FESTO



## Технічні дані

Особливості	Значення
Функція клапана	3/2 закритий моностабільний
Спосіб приведення в дію	механічно
Стандартна номінальна витрата (нормована відповідно до DIN 1343)	80 л/хв
Пневматичне робоче з'єднання	M5
Робочий тиск	-0.95 бар...8 бар
Конструкція	Дискове сідло
Номінальний розмір	2 мм
Тип контролю	прямий
Захист від вибуху	Зона 1 (ATEX) Зона 2 (ATEX) Зона 21 (ATEX) Зона 22 (ATEX)
Робоче середовище	Стиснене повітря згідно ISO 8573-1:2010 [:-:-]
Примітка щодо робочого/пілотного середовища	Можлива робота з мастилом (потрібно для подальшої експлуатації)
Відповідність LABS	VDMA24364-B1/B2-L
Температура навколишнього середовища	-10 °C...60 °C
Сила приведення в дію	16.5 Н
Вага продукту	40 г
Тип кріплення	з наскрізним отвором
Пневматичний порт 1	M5
Пневматичне з'єднання 2	M5
Матеріальні ущільнення	NBR
Матеріал корпусу	Цинк дитий під тиском