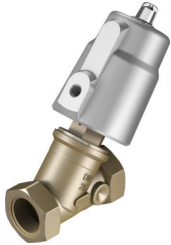


Кутовий сідловий клапан VZXF-L-M22C-M-B-G2-430-M1-H3ALT-80-5

FESTO

Номер деталі: 3536436



Технічні дані

Особливості	Значення
Конструкція	Клапан тарільчастий з поршневим приводом
Спосіб приведення в дію	пневматичний
Спосіб ущільнення	М'який
Положення монтажу	Будь-який
Тип кріплення	Монтаж в лінію
Підключення до лінії	Втулка з різьбою G2 за DIN ISO 228
Номінальний розмір	43 мм
Функція клапана	2/2 закритий моностабільний
Напрямок потоку	Не реверсивні
Тиск робочого середовища	0 МПа...0.5 МПа 0 бар...5 бар
Номінальний тиск арматури PN	16
Вихлопна функція	не регулюється
Тип скидання	Пружина механічна
Тип контролю	Зовнішньо контрольовані
Пневматичне з'єднання	Внутрішня різьба G1/8
Робочий тиск	0.6 МПа...1 МПа 6 бар...10 бар 87 psi...145 psi
Середовище	пара Гідралічна рідина на основі мінеральної оливи Інертні гази Мінеральна олива Вода стиснене повітря зі ступінню фільтрації 200 мкм Нейтральні рідини
Напрямок потоку	Під сідло клапана, для газоподібних і рідких середовищ
Робоче середовище	Стиснене повітря відповідно до ISO 8573-1:2010 [7:4:4]
Максимальна в'язкість	600 мм ² /с
Температура середовища	-40 °C...200 °C
Температура навколишнього середовища	-10 °C...60 °C
Швидкість потоку Kv	30 м ³ /год
Інформація про матеріали	Відповідно до RoHS
Відповідність LABS	VDMA 24364 Зона III

Особливості	Значення
Матеріал корпусу технологічного клапана	Бронза
Номер матеріалу корпусу технологічного клапана	СС499К
Матеріал ущільнення шпинделя	PTFE
Матеріал ущільнення гнізда	PTFE
Вага продукту	2900 г
Знак CE (див. декларацію про відповідність)	Згідно Директиви ЄС щодо обладнання, що працює під тиском
Знак UKCA (див. Декларацію відповідності)	Згідно з інструкціями Великобританії щодо обладнання, що працює під тиском
Клас корозійної стійкості (CRC)	0 - відсутність корозійного напруження
Матеріал корпусу приводу	Алюміній