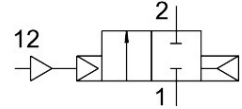


Пневматичний розподільник VLX-2-3/4-MS-NPT

Номер деталі: 34925

FESTO



Технічні дані

Особливості	Значення
Конструкція	Мембранний клапан
Спосіб приведення в дію	пневматичний
Спосіб ущільнення	М'який
Положення монтажу	Будь-який
Тип кріплення	Монтаж в лінію
Під'єднання технологічного клапана	NPT 3/4
Номінальний розмір	20 мм
Функція клапана	2/2 закритий моностабільний
Напрямок потоку	Не реверсивні
Тиск робочого середовища	1 бар...10 бар
Вихлопна функція	не регулюється
Тип скидання	пневматична пружина
Тип контролю	Пілот
Підключення живлення пілотів 12	M5
Середовище пілота	Стиснене повітря згідно ISO 8573-1:2010 [7:-:-]
Середовище	стиснене повітря зі ступінню фільтрації 200 мкм
Температура середовища	-10 °C...80 °C
Температура навколишнього середовища	-10 °C...60 °C
Стандартна номінальна витрата (нормована відповідно до DIN 1343)	10500 л/хв
Відповідність LABS	VDMA24364-B1/B2-L
Матеріал корпусу	Латунь
Матеріал гвинтів	високолегована нержавіюча сталь
Номер матеріалу гвинта	1.4301
Вага продукту	1135 г