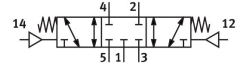


# Пневматичний розподільник VL-5/3G-1/8-B

Номер деталі: 30990

FESTO



## Технічні дані

Особливості	Значення
Функція клапана	5/3 закритий
Спосіб приведення в дію	пневматичний
Ширина	26 мм 27 мм
Стандартна номінальна витрата (нормована відповідно до DIN 1343)	1000 л/хв
Пневматичне робоче з'єднання	G1/8
Робочий тиск	-0.09 МПа...1 МПа -0.9 бар...10 бар
Конструкція	поршневий золотник
Тип скидання	Пружина механічна
Номінальний розмір	8 мм
Вихлопна функція	З можливістю дроселювання
Спосіб ущільнення	М'який
Положення монтажу	Будь-який
Допоміжне ручне керування	Немає
Тип контролю	прямий
Контроль подачі повітря	Зовнішній
Напрямок потоку	Реверсивний
Перекриття	Позитивне перекриття
Пілотний тиск	0.3 МПа...1 МПа 3 бар...10 бар
Максимальна частота перемикань	3 Гц
Час відключення	14 мс
Час увімкнення	5 мс
Час перемикання	23 мс
Робоче середовище	Стиснене повітря відповідно до ISO 8573-1:2010 [7:4:4]
Примітка щодо робочого/пілотного середовища	Можлива робота з мастилом (потрібно для подальшої експлуатації)
Клас корозійної стійкості (CRC)	1 - низький опір корозії
Відповідність LABS	VDMA24364-B1/B2-L
Температура зберігання	-40 °C...60 °C
Температура середовища	-10 °C...60 °C
Середовище пілота	Стиснене повітря згідно ISO 8573-1:2010 [7:4:4]

<b>Особливості</b>	<b>Значення</b>
Температура навколишнього середовища	-10 °С...60 °С
Вага продукту	320 г
Тип кріплення	На PR-рейці з наскрізним отвором за бажанням:
Під'єднання витяжного повітря пілота 82	M5
Підключення пілотного повітря 12	G1/8
Під'єднання пілотного повітря 14	G1/8
Пневматичний порт 1	G1/8
Пневматичне з'єднання 2	G1/8
Пневматичний порт 3	G1/8
Пневматичне з'єднання 4	G1/8
Пневматичне з'єднання 5	G1/8
Інформація про матеріали	Відповідно до RoHS
Матеріальні ущільнення	NBR
Матеріал корпусу	Алюміній литий під тиском