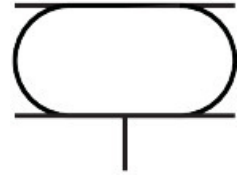


Сильфонний циліндр EB-80-20

Номер деталі: 2748903

FESTO



Технічні дані

Особливості	Значення
Розмір	80
Необхідний монтажний Ø	95 мм
Крок	20 мм
Максимальна висота, висуnutий	70 мм
Максимальний кут нахилу	10 град.
Максимальне пересування	5 мм
Мінімальна монтажна висота	50 мм
Режим роботи	Одиначної дії
Робочий тиск	0 бар...8 бар
Робоче середовище	Стиснене повітря згідно ISO 8573-1:2010 [-:~:4]
Примітка щодо робочого/пілотного середовища	Експлуатація з мастилом неможлива
Клас корозійної стійкості (CRC)	0 - відсутність корозійного напруження
Відповідність LABS	VDMA24364-B1/B2-L
Температура навколишнього середовища	-40 °C...70 °C
Сила скидання	400 Н
Вага продукту	500 г
Тип кріплення	З внутрішньою різьбою
Пневматичне з'єднання	G1/4
Інформація про матеріали	Відповідно до RoHS
Матеріал сильфона	CR
Матеріал корпусу	Алюмінієве лиття