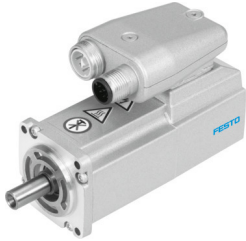


Серводвигун EMME-AS-40-S-LV-AS

Номер деталі: 2082428

FESTO



Технічні дані

Особливості	Значення
Температура навколишнього середовища	-10 °C...40 °C
Температура зберігання	-20 °C...70 °C
Відносна вологість	0 - 90 %
Відповідає стандарту	IEC 60034
Клас захисту ізоляції	F
Клас рейтингу відповідно до EN 60034-1	S1
Ступінь захисту	IP21
Технологія електричного підключення	Роз'єм
Інформація про матеріали	Відповідно до RoHS
Клас корозійної стійкості (CRC)	0 - відсутність корозійного напруження
Відповідність LABS	VDMA 24364 Зона III
Дозвіл	Знак RCM с UL us - Recognized (OL)
Знак CE (див. декларацію про відповідність)	Згідно директиви EU EMC Відповідно до директиви ЄС щодо низьковольтного обладнання Згідно директиви ЄС RoHS
Знак UKCA (див. Декларацію відповідності)	Згідно з інструкціями Великобританії щодо EMC Відповідно до правил RoHS Великобританії Згідно з правилами Великобританії щодо електрообладнання
Номінальна робоча напруга постійного струму	360 В
Номінальна напруга постійного струму	360 В
Тип комутації обмотки	Зірка внутр.
кількість пар полюсів	2
Зупиночний момент	0.18 Н·м
Номінальний крутний момент	0.12 Н·м
Піковий обертовий момент	0.7 Н·м
Номінальна швидкість обертання	9000 об/хв
Макс. швидкість обертання	10000 об/хв
Номінальна потужність двигуна	110 Вт
Безперервний струм зупинки	0.8 А
Номінальний струм, двигун	0.7 А
Піковий струм	3.2 А
Постійна двигуна	0.171 Н·м/А

Особливості	Значення
Напруга постійна фаза-фаза	13.5 мВ·хв
Міжфазний опір обмотки	25.6 Ом
Індуктивність міжфазної обмотки	9.95 мГн
Загальний вихідний момент інерції	0.03 кг·см ²
Вага продукту	500 г
Допустиме осьове навантаження на вал	12 Н
Допустиме радіальне навантаження на вал	105 Н
Давач положення ротора	Енкодер абсолютний однооборотний
Інтерфейс давача положення ротора	HIPERFACE®
Принцип вимірювання давачем положення ротора	Ємнісний
Датчик положення ротора, синус / косинус періодів на оберт	16
Давач положення ротора, типова роздільна здатність	12 біт
Давач положення ротора, типова кутова точність	20 arcmin
MTTFd, підкомпоненти	340 років, датчик положення ротора