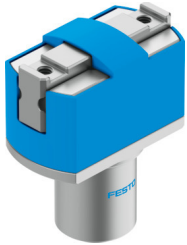


Паралелний захват HGPM-12-EZ-G8

Номер деталі: 197569

FESTO



Технічні дані

Особливості	Значення
Розмір	12
Хід на губку захвату	3 мм
Максимальна взаємозамінність	0.2 мм
Максимальний кут захвату губок α_x, α_y	0.5 град.
Максимальний люфт щелеп захвату Sz	0.03 мм
Обертальна симетрія	0.15 мм
Точність повторюваності захвату	0.05 мм
Кількість захватних губок	2
Тип приводу	Пневматичний
Режим роботи	Одиної дії Закритий
Функція захвату	Паралельний
Утримання сили захоплення	Немає
Конструкція	Похила площина
Визначення положення	без
Робочий тиск	4 бар...8 бар
Максимальна робоча частота захвату	4 Гц
Мінімальний час відкриття при 0,6 МПа (6 бар, 87 фунтів на квадратний дюйм)	3 мс
Мінімальний час закриття при 0,6 МПа (6 бар, 87 psi)	8.3 мс
Максимальна маса на зовнішній палець захвату	15 г
Робоче середовище	Стиснене повітря відповідно до ISO 8573-1:2010 [7:4:4]
Примітка щодо робочого/пілотного середовища	Можлива робота з мастилом (потрібно для подальшої експлуатації)
Клас корозійної стійкості (CRC)	1 - низький опір корозії
Відповідність LABS	VDMA24364-B2-L
Температура навколишнього середовища	5 °C...60 °C
Загальне зусилля затискання при 0,6 МПа (6 бар, 87 psi), закриття	35 Н
Зусилля відкритого захоплення на щелепу захвату становить 0,6 МПа (6 бар, 87 psi).	17.5 Н
Момент інерції	0.04252 кг·см ²
Максимальне зусилля на губках захвату Fz статичне	30 Н
Максимальний момент на губках захоплення Mx статичний	0.5 Н·м

Особливості	Значення
Максимальний статичний момент на губці захвату M_u	0.5 Н·м
Максимальний статичний момент на губках захвату M_z	0.5 Н·м
Вага продукту	41 г
Тип кріплення	Затикний
Пневматичне з'єднання	M3
Інформація про матеріали	Відповідно до RoHS
Матеріал кришки	РОМ
Матеріал корпусу	Анодований алюмінієвий сплав
Матеріал захватних губок	Високолегована сталь