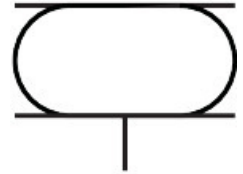


Сильфонний циліндр EB-325-95

Номер деталі: 193788

FESTO



Технічні дані

Особливості	Значення
Розмір	325
Необхідний монтажний Ø	340 мм
Крок	95 мм
Максимальна висота, висуnutий	150 мм
Максимальний кут нахилу	15 град.
Максимальне пересування	10 мм
Мінімальна монтажна висота	51 мм
Режим роботи	Одиначної дії
Робочий тиск	0 бар...8 бар
Робоче середовище	Стиснене повітря згідно ISO 8573-1:2010 [-:::4]
Примітка щодо робочого/пілотного середовища	Експлуатація з мастилом неможлива
Клас корозійної стійкості (CRC)	2 - помірний вплив корозії
Відповідність LABS	VDMA24364-B1/B2-L
Температура навколишнього середовища	-40 °C...70 °C
Сила скидання	300 Н
Вага продукту	4100 г
Тип кріплення	З внутрішньою різьбою
Пневматичне з'єднання	G1/4
Інформація про матеріали	Відповідно до RoHS
Матеріал сильфона	NR/BR
Матеріал корпусу	Сталь Оцинкований