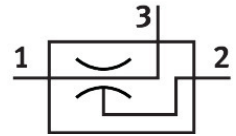


Генератор вакууму VN-05-M-I2-PQ1-VT1

Номер деталі: 193587

FESTO



Технічні дані

Особливості	Значення
Номінальний розмір сопла Лавалю	0.45 мм
Ширина	10 мм
Положення монтажу	Будь-який
Характеристики ежектора	Високий вакуум Лінійна
Конструкція	Пряма форма
Робочий тиск для максимальної швидкості всмоктування	6.3 бар
Робочий тиск	1 бар...8 бар
Робочий тиск для максимального вакууму	6 бар
Максимальний вакуум	86 %
Номінальний робочий тиск	6 бар
Максимальний об'єм всмоктування відносно атмосфери	6.1 л/хв
Час подачі повітря при номінальному робочому тиску	4.7 с
Робоче середовище	Стиснене повітря відповідно до ISO 8573-1:2010 [7:4:4]
Примітка щодо робочого/пілотного середовища	Експлуатація з мастилом неможлива
Клас корозійної стійкості (CRC)	1 - низький опір корозії
Відповідність LABS	VDMA24364-B1/B2-L
Температура середовища	0 °C...60 °C
Температура навколишнього середовища	0 °C...60 °C
Вага продукту	8 г
Тип кріплення	Монтаж в лінію
Пневматичний порт 1	QS-4
Пневматичний порт 3	Без каналу
Приєднання вакууму	Роз'єм QS-4
Інформація про матеріали	Відповідно до RoHS
Матеріальні ущільнення	NBR
Матеріал уловлюючої насадки	POM
Матеріал корпусу	POM посиленій
Матеріал випускного сопла	Кований алюмінієвий сплав
Матеріал гвинтового з'єднання	Латунь нікельований