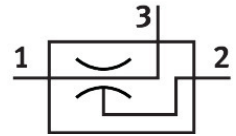


Генератор вакууму VN-05-M-T3-PI4-VI4-RI4

Номер деталі: 193544

FESTO



Технічні дані

| Особливості | Значення |
|--|--|
| Номінальний розмір сопла Лавалю | 0.45 мм |
| Ширина | 14 мм |
| Положення монтажу | Будь-який |
| Характеристики ежектора | Високий вакуум Лінійна |
| Конструкція | Форма T |
| Робочий тиск для максимальної швидкості всмоктування | 6.3 бар |
| Робочий тиск | 1 бар...8 бар |
| Робочий тиск для максимального вакууму | 6 бар |
| Максимальний вакуум | 86 % |
| Номінальний робочий тиск | 6 бар |
| Максимальний об'єм всмоктування відносно атмосфери | 6.1 л/хв |
| Час подачі повітря при номінальному робочому тиску | 4.7 с |
| Робоче середовище | Стиснене повітря відповідно до ISO 8573-1:2010 [7:4:4] |
| Примітка щодо робочого/пілотного середовища | Експлуатація з мастилом неможлива |
| Клас корозійної стійкості (CRC) | 1 - низький опір корозії |
| Відповідність LABS | VDMA24364-B1/B2-L |
| Температура середовища | 0 °C...60 °C |
| Температура навколишнього середовища | 0 °C...60 °C |
| Максимальний момент дотягування | 0.5 Н·м |
| Вага продукту | 22 г |
| Тип кріплення | з наскрізним отвором За допомогою аксесуарів |
| Пневматичний порт 1 | G1/8 |
| Пневматичний порт 3 | G1/8 |
| Приєднання вакууму | G1/8 |
| Матеріал з'єднувального болта | Кований алюмінієвий сплав, анодований |
| Інформація про матеріали | Відповідно до RoHS |
| Матеріальні ущільнення | NBR |
| Матеріал уловлюючої насадки | POM |
| Матеріал корпусу | POM посилений |
| Матеріал випускного сопла | Кований алюмінієвий сплав |