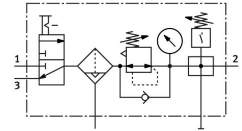


# Блок підготовки повітря LFR-1/2-D-MAXI-KF-A

Номер деталі: 186050

FESTO



## Технічні дані

Особливості	Значення
Розмір	Maxi
Модельний ряд	D
Захист від спрацьовування	Поворотна ручка з фіксацією
Положення монтажу	по вертикалі +/- 5°
Ступінь фільтрації	40 мкм
Відведення конденсату	Повністю автоматичний
Конструкція	Модуль розгалуження Реле тиску Відсічний клапан Фільтр-регулятор з манометром
Максимальна об'єм конденсату	80 см <sup>3</sup>
Кришка контейнера	Металевий захист
манометр	з манометром
Робочий тиск	0.2 МПа...1.2 МПа 2 бар...12 бар 29 psi...174 psi
Діапазон регулювання тиску	0.05 МПа...1.2 МПа 0.5 бар...12 бар 7.25 psi...174 psi
Максимальний гістерезис тиску	0.02 МПа 0.2 бар 2.9 psi
Стандартна номінальна витрата (нормована відповідно до DIN 1343)	8000 л/хв
Робоче середовище	Стиснене повітря згідно ISO 8573-1:2010 [:-:-] Інертні гази
Клас корозійної стійкості (CRC)	2 - помірний вплив корозії
Відповідність LABS	VDMA24364-B1/B2-L
Клас чистоти повітря на виході	Стиснене повітря відповідно до ISO 8573-1:2010 [7:8:4] Інертні гази
Температура середовища	-10 °C...60 °C
Температура навколишнього середовища	-10 °C...60 °C
Вага продукту	3300 г
Тип кріплення	Монтаж в лінію За допомогою аксесуарів за бажанням:

<b>Особливості</b>	<b>Значення</b>
Пневматичний порт 1	G1/2
Пневматичне з'єднання 2	G1/2
Матеріал корпусу	Цинк дитий під тиском
Матеріал ємності	РС