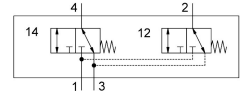


# Розподільник передньої панелі SV/O-3-PK-3X2

Номер деталі: 184135

FESTO



## Технічні дані

Особливості	Значення
Функція клапана	2x3/2 закритий моностабільний
Стандартна номінальна витрата (нормована відповідно до DIN 1343)	70 л/хв
Пневматичне робоче з'єднання	PK-3
Робочий тиск	0 бар...8 бар
Тип скидання	Пружина механічна
Номінальний розмір	2.5 мм
Спосіб ущільнення	М'який
Положення монтажу	Будь-який
Тип контролю	прямий
Напрямок потоку	Не реверсивні
Захист від вибуху	Зона 1 (ATEX) Зона 2 (ATEX) Зона 21 (ATEX) Зона 22 (ATEX)
Робоче середовище	Стиснене повітря згідно ISO 8573-1:2010 [7::-]
Відповідність LABS	VDMA24364-B1/B2-L
Температура навколишнього середовища	-10 °C...60 °C
Вага продукту	34 г
Тип кріплення	з наскрізним отвором
Пневматичний порт 1	PK-3
Пневматичне з'єднання 2	PK-3
Матеріальні ущільнення	NBR