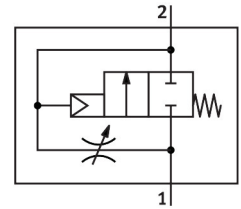


Відсічний клапан HEL-1/8-D-MINI

Номер деталі: 165076

FESTO



Технічні дані

Особливості	Значення
Вихлопна функція	З можливістю дроселювання
Спосіб приведення в дію	пневматичний
Спосіб ущільнення	М'який
Положення монтажу	Будь-який
Допоміжне ручне керування	Немає
Конструкція	поршневий золотник
Тип скидання	Пружина механічна
Тип контролю	прямий
Напрямок потоку	Не реверсивні
Функція клапана	2/2 закритий моностабільний
Робочий тиск	0.3 МПа...1.6 МПа 3 бар...16 бар
b значення	0.46
Значення C	4.5 л/с-бар
Стандартна номінальна витрата (нормована відповідно до DIN 1343)	1000 л/хв
Робоче середовище	Стиснене повітря відповідно до ISO 8573-1:2010 [7:4:4] Інертні гази
Примітка щодо робочого/пілотного середовища	Можлива робота з мастилом (потрібно для подальшої експлуатації)
Клас корозійної стійкості (CRC)	2 - помірний вплив корозії
Відповідність LABS	VDMA24364-B1/B2-L
Клас чистоти повітря на виході	Стиснене повітря відповідно до ISO 8573-1:2010 [7:4:4] Інертні гази
Температура середовища	-10 °C...60 °C
Температура навколишнього середовища	-10 °C...60 °C
Вага продукту	126 г
Тип кріплення	Монтаж в лінію
Пневматичний порт 1	G1/8
Пневматичне з'єднання 2	G1/8
Інформація про матеріали	Відповідно до RoHS
Матеріальні ущільнення	NBR
Матеріал корпусу	Алюміній литий під тиском

