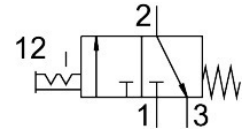


Відсічний клапан HE-1-D-MAXI

Номер деталі: 162813

FESTO



Технічні дані

Особливості	Значення
Конструкція	поршневий золотник
Спосіб приведення в дію	Вручну
Спосіб ущільнення	М'який
Вихлопна функція	не регулюється
Допоміжне ручне керування	Немає
Функція клапана	3/2 бістабільний
Робочий тиск	0 МПа...1.6 МПа 0 бар...16 бар
Значення C	25.9 л/с-бар
в значення	0.37
Стандартна номінальна витрата (нормована відповідно до DIN 1343)	6500 л/хв
Робоче середовище	Стиснене повітря відповідно до ISO 8573-1:2010 [7:4:4] Інертні гази
Примітка щодо робочого/пілотного середовища	Можлива робота з мастилом (потрібно для подальшої експлуатації)
Клас корозійної стійкості (CRC)	2 - помірний вплив корозії
Інформація про матеріали	Відповідно до RoHS
Відповідність LABS	VDMA24364-B1/B2-L
Температура середовища	-10 °C...60 °C
Температура навколишнього середовища	-10 °C...60 °C
Тип кріплення	Монтаж в лінію За допомогою аксесуарів
Положення монтажу	Будь-який
Напрямок потоку	Не реверсивні
Вага продукту	796 г
Пневматичний порт 1	G1
Пневматичне з'єднання 2	G1
Пневматичний порт 3	G3/8
Клас чистоти повітря на виході	Стиснене повітря відповідно до ISO 8573-1:2010 [7:4:4] Інертні гази
Матеріальні ущільнення	NBR
Матеріал корпусу	Алюміній литий під тиском