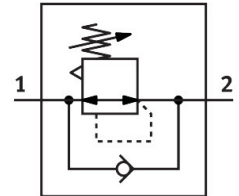


Регулятор тиску LR-1-D-7-O-MAXI

Номер деталі: 162605

FESTO



Технічні дані

Особливості	Значення
Розмір	Maxi
Модельний ряд	D
Захист від спрацьовування	Поворотна ручка з фіксацією
Положення монтажу	Будь-який
Конструкція	поршневий клапан з пілотним керуванням
Функція регулятора	постійний тиск на виході З вторинним вихлопом
манометр	G1/4 підготовлено
Робочий тиск	0 МПа...1.6 МПа 0 бар...16 бар
Діапазон регулювання тиску	0.5 бар...7 бар
Максимальний гістерезис тиску	0.04 МПа 0.4 бар 5.8 psi
Стандартна номінальна витрата (нормована відповідно до DIN 1343)	12500 л/хв
Робоче середовище	Стиснене повітря відповідно до ISO 8573-1:2010 [7:4:4] Інертні гази
Примітка щодо робочого/пілотного середовища	Можлива робота з мастилом (потрібно для подальшої експлуатації)
Клас корозійної стійкості (CRC)	2 - помірний вплив корозії
Відповідність LABS	VDMA24364-B1/B2-L
Клас чистоти повітря на виході	Стиснене повітря відповідно до ISO 8573-1:2010 [7:4:4] Інертні гази
Температура середовища	-10 °C...60 °C
Температура навколишнього середовища	-10 °C...60 °C
Вага продукту	1100 г
Тип кріплення	Монтаж на передній панелі Монтаж в лінію За допомогою аксесуарів
Пневматичний порт 1	G1
Пневматичне з'єднання 2	G1
Інформація про матеріали	Відповідно до RoHS
Матеріал монтажної плити	Цинк дитий під тиском
Матеріальні ущільнення	NBR

Особливості	Значення
Матеріал корпусу	Цинк дитий під тиском