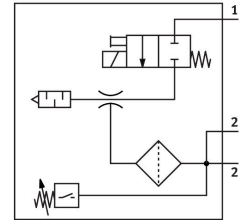


Генератор вакууму VADM-140-N

Номер деталі: 162519

FESTO



Технічні дані

Особливості	Значення
Номінальний розмір сопла Лавалю	1.4 мм
Ширина	22 мм
Тип глушника	Закритий
Положення монтажу	Будь-який
Характеристики ежектора	Високий вакуум
Ступінь фільтрації	40 мкм
Допоміжне ручне керування	Без фіксації
Інтегрована функція	Електричний відсічний клапан Фільтр Вакуумний перемикач
Величина вимірювання	Відносний тиск
Основи вимірювання	п'єзорезистивний
Функція комутаційного елемента	N/O контакт
Функція перемикачання	Блок порівняння порогового значення
Функція клапана	Закритий
Захист від зворотної полярності	для всіх електричних підключень
Тип дисплея	LED
Діапазон налаштування гістерезису	-50 кПа...-5 кПа -0.5 бар...-0.05 бар -7.25 psi...-0.725 psi
Параметри налаштування	горщик
Індикація стану перемикачання	Оптичний
Встановлення порогів діапазону	-90 кПа...0 кПа
Діапазон встановлення порогового значення	-0.9 бар...0 бар
Діапазон встановлення порогових значень	-13.05 psi...0 psi
Робочий тиск	0.2 МПа...0.8 МПа 2 бар...8 бар 29 psi...116 psi
Максимальний вакуум	85 %
Номінальний робочий тиск	0.6 МПа 6 бар 87 psi

Особливості	Значення
Час подачі повітря при номінальному робочому тиску	0.69 с
Діапазон робочої напруги постійного струму	21.6 В...26.4 В
Робочий цикл	100%
Комутаційний вихід	NPN
Дозвіл	Знак RCM с UL us - Recognized (OL)
Знак CE (див. декларацію про відповідність)	Згідно директиви EU EMC
Робоче середовище	Стиснене повітря відповідно до ISO 8573-1:2010 [7:4:4]
Примітка щодо робочого/пілотного середовища	Експлуатація з мастилом неможлива
Клас корозійної стійкості (CRC)	2 - помірний вплив корозії
Відповідність LABS	VDMA24364-B1/B2-L
Температура середовища	0 °C...60 °C
Ступінь захисту	IP65
Температура навколишнього середовища	0 °C...50 °C
Вага продукту	300 г
Діапазон вимірювання тиску	0 МПа...0.1 МПа 0 бар...1 бар 0 psi...14.5 psi
Електричне підключення	4-pin M8x1 Роз'єм
Тип кріплення	з наскрізним отвором З внутрішньою різьбою за бажанням:
Пневматичний порт 1	G1/8
Пневматичний порт 3	Інтегрований глушник
Приєднання вакууму	G1/4
Інформація про матеріали	Відповідно до RoHS
Матеріальні ущільнення	NBR
Матеріал уловлюючої насадки	Нікельована латунь
Матеріал фільтра	РА
Матеріал корпусу фільтра	РС
Матеріал корпусу	Кований алюмінієвий сплав
Матеріал глушника	РЕ РОМ
Матеріал поршня	РОМ
Матеріал випускного сопла	Нікельована латунь