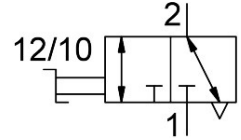


Відсічний клапан HE-3-QS-1/4-U

Номер деталі: 153976

FESTO



Технічні дані

Особливості	Значення
Функція клапана	3/2 бістабільний
Вибір додаткової функції	з функцією вихлопу
Пневматичний порт 1	QS-1/4
Пневматичне з'єднання 2	QS-1/4
Спосіб приведення в дію	Вручну
Тип кріплення	Пряме кріплення через наскрізний отвір Монтаж в лінію за бажанням:
Стандартна номінальна витрата (нормована відповідно до DIN 1343)	306.9 л/хв
Номінальний розмір	3.2 мм
Робочий тиск	-0.095 МПа...1 МПа -0.95 бар...10 бар
Температура навколишнього середовища	0 °C...60 °C
Матеріал корпусу	Посилений PBT
Робоче середовище	Стиснене повітря згідно ISO 8573-1:2010 [7:::-]
Вихлопна функція	не регулюється
Спосіб ущільнення	М'який
Положення монтажу	Будь-який
Конструкція	поршневий золотник
Тип контролю	прямий
Напрямок потоку	Не реверсивні
Примітка щодо робочого/пілотного середовища	Можлива робота з мастилом (потрібно для подальшої експлуатації)
Клас корозійної стійкості (CRC)	2 - помірний вплив корозії
Відповідність LABS	VDMA24364-B1/B2-L
Клас "чистої кімнати"	Клас 4 згідно з ISO 14644-1
Температура середовища	0 °C...60 °C
Вага продукту	23 г
Пневматичний порт 3	Без каналу
Інформація про матеріали	Відповідно до RoHS
Матеріальні ущільнення	NBR