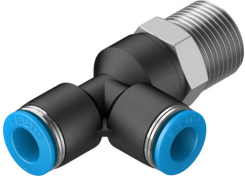


# T-подібний фітинг QSTL-3/8-8

Номер деталі: 153122

FESTO



## Технічні дані

Особливості	Значення
Розмір	Стандартний
Номінальний розмір	6.7 мм
Тип ущільнення на гвинтовій цапфі	Покриття
Положення монтажу	Будь-який
Конструкція	L-подібний подовжений фітинг Принцип «Push-Pull».
Розмір упаковки	10
Робочий тиск у повному температурному діапазоні	-0.095 МПа...0.6 МПа -0.95 бар...6 бар
Робочий тиск у всьому діапазоні температур	-13.775 psi...87 psi
Робочий тиск в залежності від температури	-0.095 МПа...1.4 МПа -0.95 бар...14 бар -13.775 psi...203 psi
Зверніть увагу на робочий тиск	Вода: максимум 0,6 МПа при максимум 50 °C
Робоче середовище	Стиснене повітря згідно ISO 8573-1:2010 [7::-] Вода (рідка, без льоду)
Примітка щодо робочого/пілотного середовища	Можлива робота з мастилом
Клас корозійної стійкості (CRC)	1 - низький опір корозії
Відповідність LABS	VDMA24364-B1/B2-L
Клас "чистої кімнати"	Клас 4 згідно з ISO 14644-1
Температура навколишнього середовища	-10 °C...80 °C
Номінальний момент дотягування	15.5 Н·м
Допустимий номінальний моменту затягування	± 20 %
Вага продукту	35 г
Кількість виходів	2
Кількість провідників	1
Тип кріплення	Зовнішній шестигранник SW17
Пневматичний порт 1	Зовнішня різьба R3/8
Пневматичне з'єднання 2	для пневмотрубки зовн. Ø 8 мм
Колір розчепного кільця	Синій
Матеріал цапфи з гвинтом	Нікельована латунь
Інформація про матеріали	Відповідно до RoHS
Матеріал корпусу	PBT

<b>Особливості</b>	<b>Значення</b>
Матеріал звільняючого кільця	POM
Матеріал ущільнення трубки	NBR
Матеріал хомути для шланга	Високолегована нержавіюча сталь