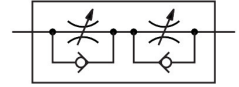


Дросель GR-1/8X2-B

Номер деталі: 152612

FESTO



Технічні дані

Особливості	Значення
Функція клапана	Одностороннє дроселювання
Пневматичний порт 1	G1/8
Пневматичне з'єднання 2	G1/8
Регульовальний елемент	гвинт з накатаною головкою
Тип кріплення	Монтаж на передній панелі з наскрізним отвором за бажанням:
Нормальний номінальний потік у напрямку дросельної заслінки	205 л/хв
Нормальний номінальний потік у зворотному напрямку	190 л/хв
Робочий тиск	0.5 бар...10 бар
Температура навколишнього середовища	-20 °C...60 °C
Матеріал корпусу	Кований алюмінієвий сплав POM
Захист від вибуху	Зверніть увагу на інформацію в сертифікаті Зона 1 (ATEX) Зона 2 (ATEX) Зона 21 (ATEX) Зона 22 (ATEX)
Положення монтажу	Будь-який
Робоче середовище	Стиснене повітря відповідно до ISO 8573-1:2010 [7:4:4]
Примітка щодо робочого/пілотного середовища	Можлива робота з мастилом (потрібно для подальшої експлуатації)
Відповідність LABS	VDMA24364-B1/B2-L
Температура середовища	-20 °C...60 °C
Номінальний розмір	3 мм
Вага продукту	54 г
Інформація про матеріали	Відповідно до RoHS
Матеріальні ущільнення	NBR
Матеріал гвинта для регулювання	Високолегована сталь
Матеріал гайки	Кований алюмінієвий сплав