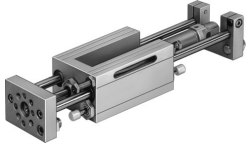


Лінійний блок SLE-20- -KF-A

Номер деталі: 150091

FESTO



Технічні дані

Особливості	Значення
Крок	10 мм...320 мм
Ø поршня	20 mm
Режим роботи привідного блоку	Напрямна
Демпфування	Амортизатор, жорстка характеристика
Положення монтажу	Будь-який
Напрямна	Точна прямна
Конструкція	Направляюча
Визначення положення	Для безконтактних датчиків для індуктивних датчиків
Робочий тиск	0.25 МПа...1 МПа 2.5 бар...10 бар
Режим роботи	Двосторонньої дії
Робоче середовище	Стиснене повітря відповідно до ISO 8573-1:2010 [7:4:4]
Примітка щодо робочого/пілотного середовища	Можлива робота з мастилом (потрібно для подальшої експлуатації)
Клас корозійної стійкості (CRC)	0 - відсутність корозійного напруження
Відповідність LABS	VDMA24364-B2-L
Температура навколишнього середовища	-20 °C...80 °C
Теоретична сила при 0,6 МПа (6 бар, 87 фунтів на квадратний дюйм), повернення	158 Н
Теоретична сила при 0,6 МПа (6 bar, 87 psi), при висуванні	188 Н
Маса переміщення при ході 0 м	500 г
Додаткова рухлива маса на 10 мм ходу	12 г
Основна вага при ході 0 мм	1882 г
Додаткова вага на 10 мм ходу	19 г
Пневматичне з'єднання	G1/8
Матеріал покриття	Кований алюмінієвий сплав
Матеріальні ущільнення	PA
Матеріал корпусу	Алюміній
Матеріал штока поршня	високолегована нержавіюча сталь
Матеріал корпусу циліндра	високолегована нержавіюча сталь