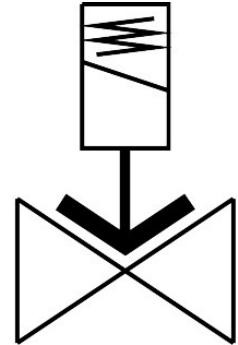


Пневморозподільник VZWF-L-M22C-N2-500-1P4-6-R1

Номер деталі: 1492173

FESTO



Технічні дані

Особливості	Значення
Конструкція	Мембранний клапан примусове пілотне керування
Спосіб приведення в дію	електричний
Спосіб ущільнення	М'який
Положення монтажу	вертикальний магніт
Тип кріплення	Монтаж в лінію
Під'єднання технологічного клапана	2NPT
Електричне підключення	Форма А Роз'єм Відповідно до EN 175301-803 квадратна форма
Номінальний розмір	50 мм
Функція клапана	2/2 закритий моностабільний
Допоміжне ручне керування	Немає
Напрямок потоку	Не реверсивні
Середовище	Стиснене повітря згідно ISO 8573-1:2010 [7::-] інертні гази Мінеральна олива Вода Нейтральні рідини інші рідкі середовища за запитом
Номінальний тиск арматури PN	40
Різниця тиску	0 МПа 0 бар
Різниця тисків	0 psi
Характеристики котушки	24 V DC: 30,0 W
Допустимі коливання напруги	+/- 10 %
Тиск робочого середовища	0 МПа...0.6 МПа 0 бар...6 бар 0 psi...87 psi

Особливості	Значення
Максимальна в'язкість	22 мм ² /с
Температура середовища	-10 °С...80 °С
Температура навколишнього середовища	-10 °С...35 °С
Рівень витоків відповідно до EN 12266-1	A
Швидкість потоку Kv	28 м ³ /год
Стандартна номінальна витрата (нормована відповідно до DIN 1343)	29900 л/хв
Час увімкнення	1220 мс
Час відключення	2140 мс
Інформація про матеріали	Відповідно до RoHS
Відповідність LABS	VDMA 24364 Зона III
Матеріал корпусу	Лита нержавіюча сталь
Номер матеріалу корпусу	1.4581
Матеріальні ущільнення	NBR
Матеріал гвинтів	високолегована нержавіюча сталь
Номер матеріалу гвинта	1.4301
Вага продукту	6500 г
Знак CE (див. декларацію про відповідність)	Згідно Директиви ЄС щодо обладнання, що працює під тиском
Ступінь захисту	IP65
Клас корозійної стійкості (CRC)	3 - сильний опір корозії