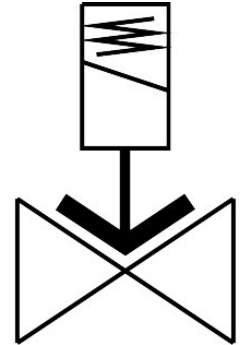


# Пневморозподільник VZWF-B-L-M22C-G38-135-E-1P4-10

Номер деталі: 1492127

FESTO



## Технічні дані

Особливості	Значення
Конструкція	Мембранний клапан примусове пілотне керування
Спосіб приведення в дію	електричний
Спосіб ущільнення	М'який
Положення монтажу	вертикальний магніт
Тип кріплення	Монтаж в лінію
Під'єднання технологічного клапана	G3/8
Електричне підключення	Форма А Роз'єм Відповідно до EN 175301-803 квадратна форма
Номинальний розмір	13.5 мм
Функція клапана	2/2 закритий моностабільний
Допоміжне ручне керування	Немає
Напрямок потоку	Не реверсивні
Середовище	Стиснене повітря згідно ISO 8573-1:2010 [7::-:] інертні гази Мінеральна олива Вода Нейтральні рідини інші рідкі середовища за запитом
Номинальний тиск арматури PN	40
Різниця тиску	0 МПа 0 бар
Різниця тисків	0 psi
Характеристики котушки	24 V DC: 11,0 W
Допустимі коливання напруги	+/- 10 %
Тиск робочого середовища	0 МПа...1 МПа 0 бар...10 бар 0 psi...145 psi

Особливості	Значення
Максимальна в'язкість	22 мм <sup>2</sup> /с
Температура середовища	-10 °С...80 °С
Температура навколишнього середовища	-10 °С...35 °С
Рівень витоків відповідно до EN 12266-1	A
Швидкість потоку Kv	2.2 м <sup>3</sup> /год
Стандартна номінальна витрата (нормована відповідно до DIN 1343)	2350 л/хв
Час увімкнення	130 мс
Час відключення	180 мс
Інформація про матеріали	Відповідно до RoHS
Відповідність LABS	VDMA 24364 Зона III
Матеріал корпусу	Латунне лиття
Номер матеріалу корпусу	CW617N
Матеріальні ущільнення	EPDM
Матеріал гвинтів	високолегована нержавіюча сталь
Номер матеріалу гвинта	1.4301
Вага продукту	1000 г
Ступінь захисту	IP65
Клас корозійної стійкості (CRC)	1 - низький опір корозії