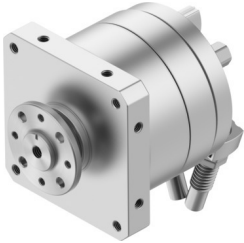


Поворотний привід DSM-T-12-270-CC-FW-A-B

Номер деталі: 1145089

FESTO



Технічні дані

Особливості	Значення
Розмір	12
Кут амортизації	15 град.
Діапазон регулювання кута повороту	0 град....246 град.
Кут повороту	0 град....246 град.
Демпфування	Амортизатори з обох боків
Положення монтажу	Будь-який
Точне регулювання	-3 град.
Режим роботи	Двосторонньої дії
Конструкція	Лопатковий поршень
Визначення положення	Для безконтактних давачів
Робочий тиск	0.25 МПа...1 МПа 2.5 бар...10 бар
Максимальна частота коливань при 0,6 МПа (6 бар, 87 фунтів на квадратний дюйм)	1.5 Гц
Робоче середовище	Стиснене повітря згідно ISO 8573-1:2010 [7::-]
Клас корозійної стійкості (CRC)	0 - відсутність корозійного напруження
Відповідність LABS	VDMA24364-B2-L
Температура навколишнього середовища	-10 °C...60 °C
Максимальне осьове зусилля	18 Н
Максимальна радіальна сила	45 Н
Теоретичний крутний момент при 0,6 МПа (6 бар, 87 psi)	2.5 Н·м
Допустимий момент інерції маси	0.008 кгм ²
Вага продукту	390 г
Тип кріплення	З внутрішньою різьбою
Пневматичне з'єднання	M5
Інформація про матеріали	Відповідно до RoHS
Матеріал вала приводу	Сталь Нікельований
Матеріальні ущільнення	TPE-U (PU)
Матеріал корпусу	Кований алюмінієвий сплав