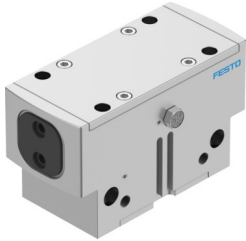


Паралелний захват HGPD-63-A

Номер деталі: 1132954

FESTO



Технічні дані

Особливості	Значення
Розмір	63
Хід на губку захвату	16 мм
Максимальна взаємозамінність	0.2 мм
Максимальний кут захвату губок ax, ay	0.1 град.
Максимальний люфт щелеп захвату Sz	0.02 мм
Обертальна симетрія	0.2 мм
Точність повторюваності захвату	0.05 мм
Кількість захватних губок	2
Тип приводу	Пневматичний
Положення монтажу	Будь-який
Режим роботи	Двосторонньої дії
Функція захвату	Паралельний
Утримання сили захоплення	Немає
Конструкція	Похила площина послідовність вимушеного руху
Визначення положення	Для безконтактних датчиків
Робочий тиск	3 бар...8 бар
Робочий тиск нагнітання повітря	0 бар...0.5 бар
Максимальна робоча частота захвату	2 Гц
Мінімальний час відкриття при 0,6 МПа (6 бар, 87 фунтів на квадратний дюйм)	150 мс
Мінімальний час закриття при 0,6 МПа (6 бар, 87 psi)	162 мс
Максимальна маса на зовнішній палець захвату	1340 г
Робоче середовище	Стиснене повітря відповідно до ISO 8573-1:2010 [7:4:4]
Примітка щодо робочого/пілотного середовища	Можлива робота з мастилом (потрібно для подальшої експлуатації)
Клас корозійної стійкості (CRC)	2 - помірний вплив корозії
Відповідність LABS	VDMA24364-B2-L
Ступінь захисту	IP65
Температура навколишнього середовища	5 °C...60 °C
Відкрите загальне зусилля захоплення при 0,6 МПа (6 бар, 87 psi), відкриття	1935 Н
Загальне зусилля затискання при 0,6 МПа (6 бар, 87 psi), закриття	1856 Н

Особливості	Значення
Зусилля відкритого захоплення на щелепу захвату становить 0,6 МПа (6 bar, 87 psi).	967 Н
Зусилля затискання на одну щелепу захвату становить 0,6 МПа (6 bar, 87 psi), при закритті	928 Н
Момент інерції	80.33 кг·см ²
Максимальне зусилля на губках захвату Fz статичне	3000 Н
Максимальний момент на губках захоплення Mx статичний	120 Н·м
Максимальний статичний момент на губці захвату My	80 Н·м
Максимальний статичний момент на губках захвату Mz	65 Н·м
Інтервал повторного змащування напрямних елементів	5 Млн ЦП
Вага продукту	3365 г
Тип кріплення	За допомогою внутрішньої різьби та центруючої втулки з наскрізним отвором і центруючою втулкою з наскрізним отвором і штифтом з внутрішньою різьбою і штифтом за бажанням:
Пневматичне підключення для продуваного повітря	M5
Пневматичне з'єднання	G1/8
Інформація про матеріали	Відповідно до RoHS
Матеріал кришки	Високолегована нержавіюча сталь
Матеріал корпусу	Анодований алюміній
Матеріал захватних губок	Загартована сталь