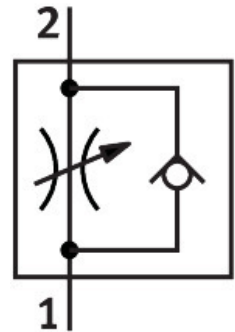


# Прецизійний дросель GRP-70-РК-3

Номер деталі: 10802

FESTO



## Технічні дані

Особливості	Значення
Функція клапана	Одностороннє дроселювання
Пневматичний порт 1	РК-3
Пневматичне з'єднання 2	РК-3
Спосіб приведення в дію	Вручну
Регульовальний елемент	Поворотна ручка зі шкалою
Тип кріплення	Монтаж на передній панелі
Нормальний номінальний потік у напрямку дросельної заслінки	40.7 л/хв
Нормальний номінальний потік у зворотному напрямку	88 л/хв
Робочий тиск	0 бар...8 бар
Температура навколишнього середовища	-10 °С...50 °С
Матеріал корпусу	РА-посилений
Положення монтажу	Будь-який
Робочий тиск від 2 до 1	0 бар...8 бар
Нормальний номінальний потік у напрямку дросельної заслінки від 0,1->0 МПа (1->0 бар, 14,5->0 psi)	19 л/хв
Нормальна номінальна витрата у зворотному напрямку від 0,1->0 МПа (1->0 бар, 14,5->0 psi)	20 л/хв...60 л/хв
Нормальний потік у напрямку дросельної заслінки 0,6->0 МПа (6->0 бар, 87->0 psi)	60 л/хв
Нормальний потік у зворотному напрямку 0,6->0 МПа (6->0 бар, 87->0 psi)	127 л/хв
Робоче середовище	Стиснене повітря згідно ISO 8573-1:2010 [5:4:3] Інертні гази
Примітка щодо робочого/пілотного середовища	Експлуатація з мастилом неможлива
Відповідність LABS	VDMA 24364 Зона III
Температура середовища	-10 °С...50 °С
Вага продукту	48 г

<b>Особливості</b>	<b>Значення</b>
Інформація про матеріали	Відповідно до RoHS
Матеріальні ущільнення	NBR PVC
Матеріал захвату	Кований алюмінієвий сплав
Матеріал РК-з'єднань	Кований алюмінієвий сплав Латунь
Матеріал гвинтів	Сталь