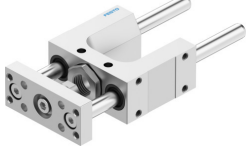


Yataklama Ünitesi FEN-12/16-50-KF

Ürün numarası: 8204025

FESTO



Veri sayfası

| Özellik | Değer |
|------------------------------|-----------------------------------|
| Boyut | 12/16 |
| Strok | 50 mm |
| Montaj konumu | herhangi bir |
| Kılavuz | Bilyalı rulman yatağı |
| Tasarım | Kılavuz |
| Patlamaya karşı koruma | Sertifikadaki notu dikkate alın |
| LABS uygunluğu | VDMA24364-B2-L |
| Ortam sıcaklığı | -20 °C...80 °C |
| Maks. kuvvet Fy | 520 N |
| Maks. kuvvet Fy statik | 830 N |
| Maks. kuvvet Fz | 520 N |
| Maks. kuvvet Fz statik | 830 N |
| Maks. moment Mx | 12 Nm |
| Maks. moment Mx statik | 20 Nm |
| Maks. moment My | 7 Nm |
| Maks. moment My statik | 12 Nm |
| Maks. moment Mz | 7 Nm |
| Maks. moment Mz statik | 12 Nm |
| Yer değiştirme kuvveti | 15 N |
| Hareketli kütle | 221 g |
| Ürün ağırlığı | 489 g |
| Montaj türü | dışı dış ile |
| Malzeme hakkında not | RoHS uyumlu |
| Kılavuz elemanı malzemesi | Su verilmiş ve temperlenmiş çelik |
| Gövde malzemesi | Dövme alüminyum alaşım, anodize |
| Boyunduruk plakası malzemesi | Dövme alüminyum alaşım, anodize |