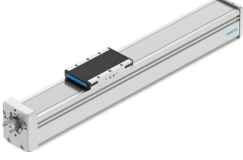


Vidalı milli eksen ELGD-BS-KF-80-600-0H-5P

Ürün numarası: 8192272

FESTO



Veri sayfası

| Özellik | Değer |
|--|---|
| Çalışma stroku | 600 mm |
| Boyut | 80 |
| Strok rezervi | 0 mm |
| Ters çevirme boşluğu | 0.15 mm |
| Mil çapı | 16 mm |
| Mil adımı | 5 mm/dev |
| Montaj konumu | herhangi bir |
| Kılavuz | Bilyalı rulman yatağı |
| Tasarım | Elektromekanik lineer eksen vidalı mil ile |
| Motor türü | Step motor Servo motor |
| Mil tipi | Bilyalı vida mil tahriği |
| Konum algılama | endüktif sensörler için |
| Maks. ivmelenme | 15 m/sn ² |
| Maks. devir | 5000 1/dak |
| Maks. hız | 0.42 m/sn |
| Tekrarlama hassasiyeti | ±0,01 mm |
| Devreye girme süresi | 100% |
| LABS uygunluğu | VDMA24364 Zone III |
| Lityum-iyon bataryaların üretimi için uygunluk | Ürün, Festo'nun batarya üretiminde kullanım için dahili ürün tanımına karşılık gelir:Kütle oranı olarak %1'den fazla bakır, çinko veya nikel içeren metaller kullanılmaz.İstisnalar, çeliklerdeki nikel, kimyasal olarak nikel kaplı yüzeyler, baskılı devre kartları, kablolar, elektrik konnektörleri ve bobinlerdir. |
| Koruma türü | IP40 |
| Ortam sıcaklığı | 0 °C...60 °C |
| Son konumlarda darbe enerjisi | 2 mJ |
| Son konumlarda darbe enerjisi ile ilgili bilgi | 0,01 m/s maksimum referans hareket hızında |
| 2. derece alan momentleri ly | 1213000 mm ⁴ |
| 2. derece alan momentleri lz | 2052000 mm ⁴ |
| Maksimum hareket hızında boşta çalışma torku | 0.172 Nm |
| Minimum hareket hızında boşta çalışma torku | 0.065 Nm |

| Özellik | Değer |
|--|--|
| Maks. kuvvet Fy | 3906 N |
| Maks. kuvvet Fz | 3913 N |
| Tüm eksenlerdeki maks. kuvvet Fy | 2291 N |
| Tüm eksenlerdeki maks. kuvvet Fz | 2500 N |
| 100 km'lik teorik kullanım ömründe Fy (sadece kılavuzlamaya bakıldığında) | 17576 N |
| 100 km'lik teorik kullanım ömründe Fzz (sadece kılavuzlamaya bakıldığında) | 17576 N |
| Maks. moment Mx | 95 Nm |
| Maks. moment My | 42 Nm |
| Maks. moment Mz | 42 Nm |
| Tüm eksenlerdeki maks. moment Mx | 100 Nm |
| Tüm eksenlerdeki maks. moment My | 42 Nm |
| Tüm eksenlerdeki maks. moment Mz | 42 Nm |
| 100 km'lik teorik kullanım ömründe Mx (sadece kılavuzlamaya bakıldığında) | 422 Nm |
| 100 km'lik teorik kullanım ömründe My (sadece kılavuzlamaya bakıldığında) | 162 Nm |
| 100 km'lik teorik kullanım ömründe Mz (sadece kılavuzlamaya bakıldığında) | 162 Nm |
| Kızak yüzeyinin kılavuzun merkezine olan mesafesi | 62 mm |
| Tahrik milindeki maks. radyal kuvvet | 500 N |
| Maks. besleme kuvveti Fx | 2650 N |
| Torsiyon atalet momenti It | 405000 mm ⁴ |
| Metre strok başına kütle atalet momenti JH | 0.39016 kgcm ² |
| Kg yük başına kütle atalet momenti JL | 0.00633 kgcm ² |
| Kütle atalet momenti JO | 0.10619 kgcm ² |
| Besleme sabiti | 5 mm/dev |
| Referans hizmet ömrü | 5000 km |
| Bakım aralığı | Ömür boyu yağlama |
| Hareketli kütle | 990 g |
| 0 mm strokta temel ağırlık | 3147 g |
| 10 mm strok başına ek ağırlık | 90 g |
| Dinamik sarkma (yük hareketli) | Eksen uzunluğunun %0,05'i, maksimum 0,5 mm |
| Statik sarkma (duruşta yük) | Eksen uzunluğunun %0,1'i |
| Aktüatör arayüz kodu | T46 |
| Kapak malzemesi | Alüminyum kokil kalıp döküm, boyalı |
| Profil malzemesi | Dövme alüminyum alaşım, anodize |
| Malzeme hakkında not | RoHS uyumlu |
| Kapama bandı malzemesi | yüksek alaşımlı paslanmaz çelik |
| Tahrik kapağı malzemesi | Alüminyum kokil kalıp döküm, boyalı |
| Kızak kılavuzu malzemesi | Çelik |
| Kılavuz rayı malzemesi | Çelik |
| Kızak malzemesi | Dövme alüminyum alaşım |
| Mil somunu malzemesi | Çelik |
| Mil malzemesi | Çelik |