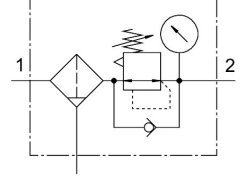


# Filtre ayar valfi MS6-LFR-3/8-D5-ERM-E11

Ürün numarası: 8190246

FESTO



## Veri sayfası

Özellik	Değer
Boyut	6
Seri	MS
Çalıştırma emniyeti	Entegre kilitli döner düğme
Montaj konumu	dikey +/- 5 °
Filtre hassasiyeti	40 µm
Su tahliye	elle dönen
Tasarım	Manometreli filtre regülatörü
Maks. yoğuşma miktarı	38 ml
Regülatör işlevi	Sabit çıkış basıncı ikincil hava tahliyesi ile
Kabuk koruması	Plastik koruyucu kafes
Kondensat ayırma derecesi	75 %
Basınç göstergesi	manometre ile
Çalışma basıncı	0.08 MPa...2 MPa 0.8 bar...20 bar
Basınç kontrol aralığı	0.3 bar...4 bar
Maks. basınç histerezi	0.025 MPa 0.25 bar 3.625 psi
Standart nominal debi (DIN 1343'e göre normalleştirilmiş)	6000 l/dak
İşletim ortamı	ISO 8573-1:2010' [-:4:-] uyarınca basınçlı hava Soy gazlar
Korozyon direnci sınıfı KBK	2 - orta derece korozyona maruziyet
LABS uygunluğu	VDMA24364-B1/B2-L
Depolama sıcaklığı	-10 °C...60 °C
Gıdaya uygunluk	bkz. Gelişmiş yapı malzemesi bilgisi
Çıkışta hava saflığı sınıfı	ISO 8573-1:2010 [7:4:4] uyarınca basınçlı hava
Akışkan sıcaklığı	-10 °C...60 °C
Ortam sıcaklığı	-10 °C...60 °C
Gözenek boyutu	40 µm
Ürün ağırlığı	1145 g

<b>Özellik</b>	<b>Değer</b>
Montaj türü	Ön panel montajı Hat kurulumu aksesuarlarla isteğe bağlı olarak:
Pnömatik bağlantı 1	G3/8
Pnömatik bağlantı 2	G3/8
Malzeme hakkında not	RoHS uyumlu
Kontrol paneli malzemesi	Alüminyum
Sızdırmazlık elemanları malzemesi	NBR
Filtre malzemesi	PE
Gövde malzemesi	Alüminyum pres döküm
Diyafram malzemesi	NBR
Kabuk malzemesi	PC
Ayırma tablası malzemesi	POM