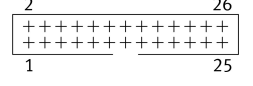
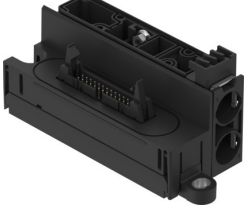


Manifold alt tabanı VABX-A-P-EL-E12-MF1-SHUH-XL

Ürün numarası: 8188451

FESTO



Veri sayfası

Özellik	Değer
Boyut	1 2
Osilasyon direnci	FN 942017-4 ve EN 60068-2-6 uyarınca şiddet seviyesi 2 ile nakliye uygulama testi
Şok direnci	FN 942017-5 ve EN 60068-2-27'ye göre şiddet seviyesi 2 ile şok testi
Bağlantı konumu	yanda
Valf terminal yapısı	Karıştırılabilir valf boyutları
Maks. valf bobini sayısı	24
Şunlarla uyumlu	Valf terminali VTUX-A-P
Ölçüler G x U x Y	45,6 mm x 117,4 mm x 53,9 mm
Çalışma gerilimine ilişkin not	SELV/PELV güç kaynakları gerekli Gerilim düşüşüne dikkat edin
Nominal çalışma gerilimi DC yük	24 V
Kirlenme derecesi	2
Ruhsat	RCM işareti
KC işareti	KC-EMC
CE işareti (bkz. Uygunluk Beyanı)	AB EMC direktifine göre AB RoHS direktifine göre
UKCA işareti (bkz. Uygunluk Beyanı)	EMC için Birleşik Krallık düzenlemelerine göre Birleşik Krallık RoHS düzenlemelerine göre
Korozyon direnci sınıfı KBK	2 - orta derece korozyona maruziyet
LABS uygunluğu	VDMA24364-B1/B2-L
Depolama sıcaklığı	-20 °C...70 °C
Bağıl nem	% 5 - 95
Koruma türü	IP40
Ortam sıcaklığı	-20 °C...50 °C
Duvara montaj maks. sıkma torku	6 Nm
Ürün ağırlığı	124.1 g
Elektrik kontrolü	Multi pin
Maks. kablo uzunluğu	30 m
Elektrik bağlantısı 1, bağlantı teknolojisi	Terminal şeridi
Elektrik bağlantısı 1, kutup/damar sayısı	26
Kablo çıkışı	düz

Özellik	Değer
Bağlantı plakası montaj türü	geçiş deliği ile
Montaj türü	M5 vida için geçiş deliği ile
Pnömatik bağlantı 1	15 mm kartuş için
Pnömatik bağlantı 5	15 mm kartuş için
Malzeme hakkında not	RoHS uyumlu
Bağlantı plakası malzemesi	PA takviyeli
Kapak malzemesi	PA takviyeli
Sızdırmazlık elemanları malzemesi	NBR
Kovan malzemesi	yüksek alaşımlı paslanmaz çelik
Kelepçe malzemesi	yüksek alaşımlı paslanmaz çelik
Somun malzemesi	yüksek alaşımlı paslanmaz çelik