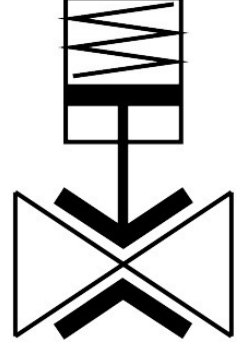


# Pinç vana VZQH-2H-6-GG-V4V4EPM-6

Ürün numarası: 8187050

FESTO



## Veri sayfası

Özellik	Değer
Tasarım	Pinç vana
Çalıştırma türü	manuel
Sızdırmazlık prensibi	yumuşak
Montaj konumu	herhangi bir
Montaj türü	Hat kurulumu
Bağlantı rakoru	G1/4
Nominal genişlik DN	6
Valf fonksiyonu	2/2 kapalı tek bobinli
Akış yönü	tersine çevrilebilir
Akışkan basıncı	0 MPa...0.6 MPa 0 bar...6 bar 0 psi...87 psi
Bağlantı elemanı PN nominal basınç	10
Patlama basıncı	1.6 MPa 16 bar 232 psi
Geri alma türü	mekanik yay
Kontrol türü	doğrudan
Ortam	ISO 8573-1:2010 [-:::1] uyarınca basınçlı hava Su
Maks. viskozite	4000 mm <sup>2</sup> /sn
Akışkan sıcaklığı	-5 °C...100 °C
Ortam sıcaklığı	-5 °C...60 °C
Depolama sıcaklığı	6 °C...8 °C
Akış Kv	0.7 m <sup>3</sup> /sa
Açma anahtarlama süresi	1000 ms
Kapama anahtarlama süresi	1000 ms
Malzeme hakkında not	RoHS uyumlu

<b>Özellik</b>	<b>Değer</b>
LABS uygunluğu	VDMA24364 Zone III
Gövde malzemesi	yüksek alaşımlı paslanmaz çelik
Gövde malzeme numarası	1.4408
Gövde kapağı malzemesi	yüksek alaşımlı paslanmaz çelik
Gövde kapağı malzeme numarası	1.4404 / AISI 316L
Sızdırmazlık elemanları malzemesi	FPM HNBR
Kapatma elemanı malzemesi	EPDM
Ürün ağırlığı	370 g
Gıdaya uygunluk	bkz. Gelişmiş yapı malzemesi bilgisi