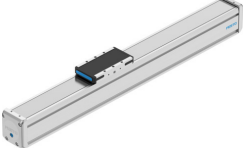


Kılavuz ekseni ELFD-KF-60- -

Ürün numarası: 8182487

FESTO



Veri sayfası

Özellik	Değer
Çalışma stroku	50 mm...8500 mm
Boyut	60
Strok rezervi	4.5 mm
Montaj konumu	herhangi bir
Kılavuz	Bilyalı rulman yatağı
Tasarım	Kılavuz
Maks. ivmelenme	50 m/sn ²
Maks. hız	3 m/sn
Devreye girme süresi	100%
Korozyon direnci sınıfı KBK	0 - korozyona maruziyet yok
LABS uygunluğu	VDMA24364 Zone III
Lityum-iyon bataryaların üretimi için uygunluk	Ürün, Festo'nun batarya üretiminde kullanım için dahili ürün tanımına karşılık gelir:Kütle oranı olarak %1'den fazla bakır, çinko veya nikel içeren metaller kullanılmaz.İstisnalar, çeliklerdeki nikel, kimyasal olarak nikel kaplı yüzeyler, baskılı devre kartları, kablolar, elektrik konnektörleri ve bobinlerdir.
Koruma türü	IP40
Ortam sıcaklığı	0 °C...60 °C
2. derece alan momentleri ly	485200 mm ⁴
2. derece alan momentleri lz	730600 mm ⁴
Maks. kuvvet Fy	2200 N...4400 N
Maks. kuvvet Fz	2200 N...4400 N
Maks. moment Mx	38 Nm...75 Nm
Maks. moment My	42 Nm...390 Nm
Maks. moment Mz	15 Nm...140 Nm
Tüm eksenlerdeki maks. kuvvet Fy	1513 N...3026 N
Tüm eksenlerdeki maks. kuvvet Fz	3000 N...3200 N
Tüm eksenlerdeki maks. moment Mx	68 Nm...119 Nm
Tüm eksenlerdeki maks. moment My	40 Nm...128 Nm
Tüm eksenlerdeki maks. moment Mz	50 Nm...133 Nm
Torsiyon atalet momenti It	192900 mm ⁴
Yer değiştirme kuvveti	6 N

Özellik	Değer
Referans hizmet ömrü	5000 km
100 km'lik teorik kullanım ömründe Fy (sadece kılavuzlamaya bakıldığında)	9208 N...18415 N
100 km'lik teorik kullanım ömründe Fzz (sadece kılavuzlamaya bakıldığında)	9208 N...18415 N
100 km'lik teorik kullanım ömründe Mx (sadece kılavuzlamaya bakıldığında)	157 Nm...314 Nm
100 km'lik teorik kullanım ömründe My (sadece kılavuzlamaya bakıldığında)	60 Nm...500 Nm
100 km'lik teorik kullanım ömründe Mz (sadece kılavuzlamaya bakıldığında)	60 Nm...500 Nm
Hareketli kütle	419 g...643 g
0 mm strokta temel ağırlık	1261 g...1683 g
10 mm strok başına ek ağırlık	49 g
Kapak malzemesi	Alüminyum kokil kalıp döküm, boyalı Alüminyum kokil kalıp döküm, boyalı
Profil malzemesi	Dövme alüminyum alaşım, anodize
Malzeme hakkında not	RoHS uyumlu
Kapama bandı malzemesi	yüksek alaşımlı paslanmaz çelik
Kızak kılavuzu malzemesi	Çelik
Kılavuz rayı malzemesi	Çelik
Kızak malzemesi	Dövme alüminyum alaşım