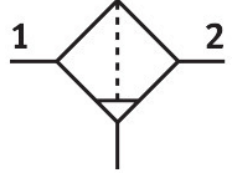


Filtre

MS2-LF-QS6-C-P-M-F1A-B

Ürün numarası: 8181092

FESTO



Veri sayfası

Özellik	Değer
Boyut	2
Seri	MS
Montaj konumu	dikey +/- 5 °
Filtre hassasiyeti	5 µm
Su tahliye	elle dönen
Tasarım	Santrifüj ayırıcılı sinter filtre
Çalışma basıncı	0.1 MPa...1 MPa 1 bar...10 bar 14.5 psi...145 psi
Standart nominal debi (DIN 1343'e göre normalleştirilmiş)	250 l/dak
İşletim ortamı	ISO 8573-1:2010 [7:4:4] uyarınca basınçlı hava Soy gazlar
Korozyon direnci sınıfı KBK	1 - korozyona düşük maruziyet
LABS uygunluğu	VDMA24364-B1/B2-L
Lityum-iyon bataryaların üretimi için uygunluk	Ürün, Festo'nun batarya üretiminde kullanım için dahili ürün tanımına karşılık gelir:Kütle oranı olarak %1'den fazla bakır, çinko veya nikel içeren metaller kullanılmaz.Istisnalar, çeliklerdeki nikel, kimyasal olarak nikel kaplı yüzeyler, baskılı devre kartları, kablolar, elektrik konnektörleri ve bobinlerdir.
Temiz oda sınıfı	ISO 14644-1 uyarınca Sınıf 7
Depolama sıcaklığı	-5 °C...50 °C
Çıkışta hava saflığı sınıfı	ISO 8573-1:2010 [6:4:4] uyarınca basınçlı hava
Akışkan sıcaklığı	-5 °C...50 °C
Ortam sıcaklığı	-5 °C...50 °C
Ürün ağırlığı	42.1 g
Montaj türü	Ön panel montajı Hat kurulumu aksesuarlarla isteğe bağlı olarak:
Pnömatik bağlantı 1	QS-6
Pnömatik bağlantı 2	QS-6
Malzeme hakkında not	RoHS uyumlu
Sızdırmazlık elemanları malzemesi	NBR
Yay malzemesi	yüksek alaşımlı çelik

Özellik	Değer
Filtre malzemesi	PE
Gövde malzemesi	PA takviyeli
Diyafram malzemesi	NBR
Kabuk malzemesi	PC