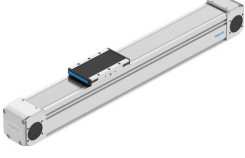


# Dişli kayışlı eksen ELGD-TB-KF-80- -

Ürün numarası: 8176885

FESTO



## Veri sayfası

Özellik	Değer
Tahrik pinyonu etkin çap	42.97 mm
Çalışma stroku	50 mm...8500 mm
Boyut	80
Strok rezervi	0 mm
Dişli kayış bölümlenme	5 mm
Montaj konumu	herhangi bir
Kılavuz	Bilyalı rulman yatağı
Tasarım	Elektromekanik lineer eksen dişli kayış ile
Motor türü	Step motor Servo motor
Yol ölçüm sisteminin ölçüm prensibi	artımlı
Konum algılama	endüktif sensörler için
Maks. ivmelenme	50 m/sn <sup>2</sup>
Maks. hız	3 m/sn
Tekrarlama hassasiyeti	±0,04 mm
Devreye girme süresi	100%
LABS uygunluğu	VDMA24364 Zone III
Lityum-iyon bataryaların üretimi için uygunluk	Ürün, Festo'nun batarya üretiminde kullanım için dahili ürün tanımına karşılık gelir:Kütle oranı olarak %1'den fazla bakır, çinko veya nikel içeren metaller kullanılmaz.İstisnalar, çeliklerdeki nikel, kimyasal olarak nikel kaplı yüzeyler, baskılı devre kartları, kablolar, elektrik konnektörleri ve bobinlerdir.
Koruma türü	IP40
Ortam sıcaklığı	0 °C...60 °C
Son konumlarda darbe enerjisi	0.25 mJ
Son konumlarda darbe enerjisi ile ilgili bilgi	0,01 m/s maksimum referans hareket hızında
2. derece alan momentleri ly	1213000 mm <sup>4</sup>
2. derece alan momentleri lz	2052000 mm <sup>4</sup>
Maks. tahrik torku	17.2 Nm
Maks. kuvvet Fy	4200 N...8433 N
Maks. kuvvet Fz	4200 N...8400 N
Tüm eksenlerdeki maks. kuvvet Fy	2291 N...4581 N

Özellik	Değer
Tüm eksenlerdeki maks. kuvvet Fz	3500 N...5600 N
100 km'lik teorik kullanım ömründe Fy (sadece kılavuzlamaya bakıldığında)	17576 N...35153 N
100 km'lik teorik kullanım ömründe Fzz (sadece kılavuzlamaya bakıldığında)	17576 N...35153 N
Maks. yüksüz yer değiştirme direnci	55.8 N
Maks. moment Mx	106 Nm...200 Nm
Maks. moment My	42 Nm...390 Nm
Maks. moment Mz	42 Nm...390 Nm
Tüm eksenlerdeki maks. moment Mx	106 Nm...190 Nm
Tüm eksenlerdeki maks. moment My	42 Nm...356 Nm
Tüm eksenlerdeki maks. moment Mz	42 Nm...294 Nm
100 km'lik teorik kullanım ömründe Mx (sadece kılavuzlamaya bakıldığında)	422 Nm...844 Nm
100 km'lik teorik kullanım ömründe My (sadece kılavuzlamaya bakıldığında)	162 Nm...1356 Nm
100 km'lik teorik kullanım ömründe Mz (sadece kılavuzlamaya bakıldığında)	162 Nm...1356 Nm
Kızak yüzeyinin kılavuzun merkezine olan mesafesi	62 mm
Maks. besleme kuvveti Fx	800 N
Torsiyon atalet momenti It	405000 mm <sup>4</sup>
Metre strok başına kütle atalet momenti JH	1.12563 kgcm <sup>2</sup>
Kg yük başına kütle atalet momenti JL	4.6161 kgcm <sup>2</sup>
Kütle atalet momenti JO	7.5216 kgcm <sup>2</sup> ...10.5647 kgcm <sup>2</sup>
Besleme sabiti	135 mm/dev
Referans hizmet ömrü	5000 km
Bakım aralığı	Ömür boyu yağlama
Hareketli kütle	1110 g...1810 g
Ürün ağırlığı	4715 g...6030 g
0 mm strokta temel ağırlık	4715 g...6030 g
10 mm strok başına ek ağırlık	79 g
Dinamik sarkma (yük hareketli)	Eksen uzunluğunun %0,05'i, maksimum 0,5 mm
Statik sarkma (duruştta yük)	Eksen uzunluğunun %0,1'i
Aktüatör arayüz kodu	L48
Kapak malzemesi	Alüminyum kokil kalıp döküm, boyalı
Profil malzemesi	Dövme alüminyum alaşım, anodize
Malzeme hakkında not	RoHS uyumlu
Kapama bandı malzemesi	yüksek alaşımlı paslanmaz çelik
Tahrik kapağı malzemesi	Alüminyum kokil kalıp döküm, boyalı
Kızak kılavuzu malzemesi	Çelik
Kılavuz rayı malzemesi	Çelik
Kayış kasnakları malzemesi	yüksek alaşımlı paslanmaz çelik
Kızak malzemesi	Dövme alüminyum alaşım
Dişli kayış malzemesi	Çelik kordlu poliüretan