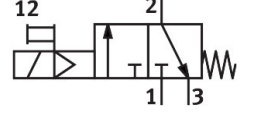


Açma valfi

MS6-EE-1/2-V24-F1A-B

Ürün numarası: 8176514

FESTO



Veri sayfası

Özellik	Değer
Seri	MS
Boyut	6
Izgara ölçüsü	62 mm
Tasarım	Popet valf, elektrik kumandalı
Çalıştırma türü	elektrikli
Hava tahliye fonksiyonu	kısılamaz
Manuel kumanda	kilitlemeli basmalı
Geri alma türü	mekanik yay
Kontrol türü	pilot kumandalı
Valf fonksiyonu	3/2 kapalı tek bobinli
Çalışma basıncı	0.3 MPa...0.7 MPa 3 bar...7 bar
Örtüşme	negatif kapsama
C değeri	21.33 l/sbar
b değeri	0.52
Standart nominal debi (DIN 1343'e göre normleştirilmiş)	5000 l/dak
Normal akış hızı hava tahliyesi 0,6-> 0 MPa (6-> 0 bar, 87-> 0 psi)	4000 l/dak
Bobin karakteristik değerleri	24 V DC: 2,3 W
İzin verilen gerilim dalgalanmaları	+/- 10%
Açma süresi	29 ms
İşletim ortamı	ISO 8573-1:2010 [7:4:4] uyarınca basınçlı hava
İşletim / kontrol ortamı hakkında not	Yağlı işletim mümkün (diğer işletimde gerekli)
Korozyon direnci sınıfı KBK	1 - korozyona düşük maruziyet
Malzeme hakkında not	RoHS uyumlu
LABS uygunluğu	VDMA24364-B1/B2-L
Lityum-iyon bataryaların üretimi için uygunluk	Ürün, Festo'nun batarya üretiminde kullanım için dahili ürün tanımına karşılık gelir:Kütle oranı olarak %1'den fazla bakır, çinko veya nikel içeren metaller kullanılmaz.İstisnalar, çeliklerdeki nikel, kimyasal olarak nikel kaplı yüzeyler, baskılı devre kartları, kablolar, elektrik konnektörleri ve bobinlerdir.
Temiz oda sınıfı	ISO 14644-1 uyarınca Sınıf 7
Akışkan sıcaklığı	-5 °C...50 °C

Özellik	Değer
Koruma türü	IP65
Ortam sıcaklığı	-5 °C...50 °C
Montaj türü	duvar/yüzey tutucu ile
Montaj konumu	herhangi bir
Anahtarlama konumu göstergesi	aksesuarlar ile
Ürün ağırlığı	490 g
Pnömatik bağlantı 1	G1/2
Pnömatik bağlantı 2	G1/2
Pnömatik bağlantı 3	G1/2
Pilot hava beslemesi	dahili
Elektrik bağlantısı	C formu EN 175301-803 uyarınca
Sinyal durumu göstergesi	aksesuarlarla
EK fonksiyon seçimi	susturucu ile
Sızdırmazlık elemanları malzemesi	HNBR NBR
Gövde malzemesi	PA takviyeli