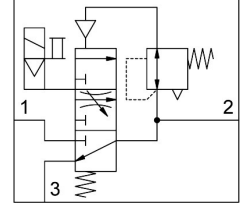


# Güvenli yol verme valfi MS6-EDE-1/2-V24-F1A-B

Ürün numarası: 8176513

FESTO



## Veri sayfası

Özellik	Değer
Boyut	6
Izgara ölçüsü	62 mm
Hava tahliye fonksiyonu	kısılamaz
Çalıştırma türü	elektrikli
Montaj konumu	herhangi bir
Ek fonksiyon seçimi	susturucu ile
Seri	MS
Manuel kumanda	kilitlemeli basmalı
Tasarım	Popet valf, elektrik kumandalı
Geri alma türü	mekanik yay
Kontrol türü	pilot kumandalı
Pilot hava beslemesi	dahili
Valf fonksiyonu	3/2 kapalı tek bobinli
Örtüşme	negatif kapsama
Anahtarlama konumu göstergesi	aksesuarlar ile
Çalışma basıncı	0.3 MPa...0.7 MPa 3 bar...7 bar
b değeri	0.46
C değeri	23.9 l/sbar
Normal akış hızı hava tahliyesi 0,6-> 0 MPa (6-> 0 bar, 87-> 0 psi)	4000 l/dak
Standart nominal debi (DIN 1343'e göre normalleştirilmiş)	5000 l/dak
Açma süresi	31 ms
Bobin karakteristik değerleri	24 V DC: 2,3 W
İzin verilen gerilim dalgalanmaları	+/- 10%
İşletim ortamı	ISO 8573-1:2010 [7:4:4] uyarınca basınçlı hava
İşletim / kontrol ortamı hakkında not	Yağlı işletim mümkün (diğer işletimde gerekli)
Korozyon direnci sınıfı KBK	1 - korozyona düşük maruziyet
LABS uygunluğu	VDMA24364-B1/B2-L

Özellik	Değer
Lityum-iyon bataryaların üretimi için uygunluk	Ürün, Festo'nun batarya üretiminde kullanım için dahili ürün tanımına karşılık gelir.Kütle oranı olarak %1'den fazla bakır, çinko veya nikel içeren metaller kullanılmaz.Istisnalar, çeliklerdeki nikel, kimyasal olarak nikel kaplı yüzeyler, baskılı devre kartları, kablolar, elektrik konnektörleri ve bobinlerdir.
Temiz oda sınıfı	ISO 14644-1 uyarınca Sınıf 7
Depolama sıcaklığı	-10 °C...60 °C
Akışkan sıcaklığı	-5 °C...50 °C
Koruma türü	IP65
Ortam sıcaklığı	-5 °C...50 °C
Ürün ağırlığı	499 g
Elektrik bağlantısı	C formu EN 175301-803 uyarınca
Sinyal durumu göstergesi	aksesuarlarla
Montaj türü	duvar/yüzey tutucu ile
Pnömatik bağlantı 1	G1/2
Pnömatik bağlantı 2	G1/2
Pnömatik bağlantı 3	G1/2
Malzeme hakkında not	RoHS uyumlu
Sızdırmazlık elemanları malzemesi	HNBR NBR
Gövde malzemesi	PA takviyeli