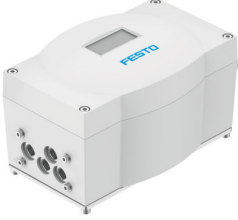


Konum kontrolü CMSX-P-SE-C-U-F1-S-130-A

Ürün numarası: 8171509

FESTO



Veri sayfası

Özellik	Değer
Tasarım	dijital, elektro-pnömatik konum kontrolü
Çalışma şekli	tek etkili
Tasarım özellikleri	Emniyet konumu -pnömatik çıkış 4 tahliye edilmiş
Montaj konumu	herhangi bir
Montaj türü	aksesuarlarla
Yol ölçüm sisteminin ölçüm prensibi	Potansiyometre
Gösterge	7 segmentli, LCD ekran arka plan aydınlatması ile
Ölü bölgenin boyutu	0.5 %...10 %
Çalışma basıncı	0.3 MPa...0.8 MPa 3 bar...8 bar 43.5 psi...116 psi
İşletim ortamı	ISO 8573-1:2010 [7:4:4] uyarınca basınçlı hava
İşletim / kontrol ortamı hakkında not	Yağlı işletim mümkün değil
Standart nominal debi (DIN 1343'e göre normalleştirilmiş)	130 l/dak
Pnömatik bağlantı	G1/8
Nominal çalışma gerilimi DC	24 V
Çalışma gerilimi aralığı DC	21.6 V...26.4 V
Maks. akım tüketimi	600 mA
Ters polarite koruması	çalışma voltajı bağlantıları için
Bağlantı direnci	80 kOhm
Analog girişler, sinyal aralığı	0 - 10 V 0 - 20 mA 4 - 20 mA
Analog girişler, maks. Kontrol aralığı	0 - 24 mA 0 - 11 V
Analog girişler, 25 °C'de doğrusallık hatası	% 0,5
Analog girişler, sıcaklık katsayısı	0.02 %FS/K
Analog girişler, çözünürlük	16 bit
Analog girişler, aşırı yük dayanımı	evet
Analog girişler, galvanik izolasyon	hayır
Analog çıkışlar, sinyal aralığı	4 - 20 mA

Özellik	Değer
Analog çıkışlar, maks. yük direnci	600 Ohm
Analog çıkışlar, 25°C'de doğrusallık hatası	%0,5
Analog çıkışlar, sıcaklık katsayısı	0.02 %FS/K
Analog çıkışlar, çözünürlük	12 bit
Analog çıkışlar, ters polarite koruması	evet
Analog çıkışlar, kısa devre dayanımı	evet
Analog çıkışlar, aşırı yük dayanımı	evet
Analog çıkışlar, galvanik izolasyon	hayır
Karakteristik eğri girişler	IEC 61131-2'ye göre, tip 3
Anahtarlama girişi	PNP
Dijital girişler, ters polarite koruması	evet
Dijital girişler, elektriksel izolasyon	evet, optokuplör
Dijital çıkışlar, ters polarite koruması	evet
Anahtarlama çıkışı	3 x PNP veya 3 x NPN değiştirilebilir
Dijital çıkışlar, çıkış akımı	100 mA
Dijital çıkışlar, kısa devre dayanımı	evet
Dijital çıkışlar, aşırı yük dayanımı	evet
Dijital çıkışlar, elektriksel izolasyon	evet, optokuplör
Elektrik bağlantısı 1, işlev	3x dijital çıkış Analog çıkış Analog giriş Dijital giriş Güç kaynağı Güç kaynağı yükü
Elektrik bağlantısı 1, bağlantı türü	Terminal şeridi
Elektrik bağlantısı 1, bağlantı teknolojisi	Vidalı terminal
Elektrik bağlantısı 1, kutup/damar sayısı	13
Elektrik bağlantısı 1, sıkma torku	0.6 Nm
Elektrik bağlantısı 1, kablo kesiti	1.5 mm ²
Elektrik bağlantısı 2, işlev	harici yer değiştirme/açı sensörü
Elektrik bağlantısı 2, bağlantı türü	Terminal şeridi
Elektrik bağlantısı 2, bağlantı teknolojisi	Vidalı terminal
Elektrik bağlantısı 2, kutup/damar sayısı	3
Elektrik bağlantısı 2, sıkma torku	0.6 Nm
Elektrik bağlantısı 2, kablo kesiti	1.5 mm ²
Kablo bağlantısı	Elektrik bağlantısı 2 için M12x1,5 Elektrik bağlantısı 1 için M20x1,5
İzin verilen kablo çapı	Elektrik bağlantısı 2 için 3 - 6,5 mm Elektrik bağlantısı 1 için 7 - 13 mm
Maks. kablo uzunluğu	Elektrik bağlantısı 2 için 3 m
Ortam sıcaklığı	-5 °C...60 °C
Depolama sıcaklığı	-20 °C...60 °C
Bağıl nem	% 5 - 95 yoğuşmayan
Koruma türü	IP65
Korozyon direnci sınıfı KBK	2 - orta derece korozyona maruziyet
Şok direnci	FN 942017-5 ve EN 60068-2-27'ye göre şiddet seviyesi 1 ile şok testi EN 60068-2-29'a göre
Osilasyon direnci	FN 942017-4 ve EN 60068-2-6 uyarınca şiddet seviyesi 2 ile nakliye uygulama testi EN 60068-2-6'ya göre
Ruhsat	RCM işareti
CE işareti (bkz. Uygunluk Beyanı)	AB EMC direktifine göre AB RoHS direktifine göre
UKCA işareti (bkz. Uygunluk Beyanı)	EMC için Birleşik Krallık düzenlemelerine göre Birleşik Krallık RoHS düzenlemelerine göre

Özellik	Değer
Gövde malzemesi	PC takviyeli
Taban plakası malzemesi	Dövme alüminyum alaşım, eloksallı
Mil malzemesi	yüksek alaşımlı paslanmaz çelik
Kaplin malzemesi	yüksek alaşımlı paslanmaz çelik
Vida malzemesi	yüksek alaşımlı paslanmaz çelik
Sızdırmazlık elemanları malzemesi	NBR
Kablo bağlantısı malzemesi	PA
Kör tapa malzemesi	PA
LABS uygunluğu	VDMA24364-B2-L
Malzeme hakkında not	RoHS uyumlu
Ürün ağırlığı	970 g
Ölçüler G x U x Y	190mm x 105mm x 130mm