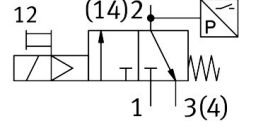
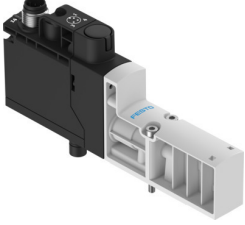


Solenoid valf

VSVA-BT-M32CS1-MH-A2-1T1L-PZ

Ürün numarası: 8171470

FESTO



Veri sayfası

| Özellik | Değer |
|---|---|
| Valf fonksiyonu | 3/2 kapalı tek bobinli |
| Çalıştırma türü | elektrikli |
| Yapı genişliği | 18 mm |
| Standart nominal debi (DIN 1343'e göre normalleştirilmiş) | 125 l/dak |
| Hava tahliyesi standart anma debisi | 125 l/dak |
| Çalışma basıncı | 0.3 MPa...1 MPa 3 bar...10 bar |
| Tasarım | Plaka yuvası |
| Geri alma türü | mekanik yay pnömatik yay |
| Koruma türü | IP65 |
| Sızdırmazlık prensibi | yumuşak |
| Montaj konumu | herhangi bir |
| Manuel kumanda | basmalı |
| Kontrol türü | pilot kumandalı |
| Pilot hava beslemesi | dahili |
| Akış yönü | tersine çevrilemez |
| Örtüşme | negatif kapsama |
| Sinyal durumu göstergesi | Sarı LED, valf kontrolü Yeşil LED, basınç anahtarı, basınçsız durum |
| Anahtarlama konumu sorgulama | basınç şalteri üzerinden, basınçsız durum |
| Devreye girme süresi | 100% |
| 0 sinyalinde maks. pozitif test pılsı | 2000 µs |
| 1 sinyalinde maks. negatif test pılsı | 1200 µs |
| Nominal çalışma gerilimi DC | 24 V |
| Bobin karakteristik değerleri | 24 V DC: 1,6 W |
| İzin verilen gerilim dalgalanmaları | +/- 10% |
| İşletim ortamı | ISO 8573-1:2010 [7:4:4] uyarınca basınçlı hava |
| İşletim / kontrol ortamı hakkında not | Yağlı işletim mümkün değil |
| Osilasyon direnci | FN 942017-4 ve EN 60068-2-6 uyarınca şiddet seviyesi 2 ile nakliye uygulama testi |
| Şok direnci | FN 942017-5 ve EN 60068-2-27'ye göre şiddet seviyesi 2 ile şok testi |

| Özellik | Değer |
|-----------------------------------|--|
| Korozyon direnci sınıfı KBK | 0 - korozyona maruziyet yok |
| LABS uygunluğu | VDMA24364-B1/B2-L |
| Akışkan sıcaklığı | -5 °C...50 °C |
| Kontrol ortamı | ISO 8573-1:2010 [7:4:4] uyarınca basınçlı hava |
| Ortam sıcaklığı | -5 °C...50 °C |
| MTTF, kısmi bileşen | 443 yıl, basınç şalteri |
| Ürün ağırlığı | 110 g |
| Elektrik bağlantısı | Eklenti |
| Montaj türü | bağlantı plakasında |
| Pnömatik bağlantı 2 | G1/8 |
| Pnömatik bağlantı 4 | G1/8 |
| Malzeme hakkında not | RoHS uyumlu |
| Sızdırmazlık elemanları malzemesi | HNBR NBR |
| Gövde malzemesi | PA takviyeli |
| Vida malzemesi | Çelik, galvanize |
| Anahtarlama elemanı işlevi | Normalde kapalı kontak |