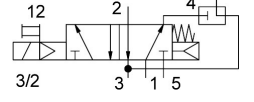
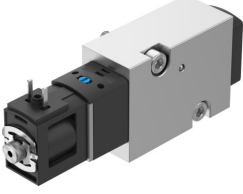


Solenoid valf

VSNC-FK-M32C-RD-G18-1C1-S

Ürün numarası: 8166611

FESTO



Veri sayfası

Özellik	Değer
Valf fonksiyonu	3/2 kapalı tek bobinli
Çalıştırma türü	elektrikli
Yapı genişliği	25.5 mm
Standart nominal debi (DIN 1343'e göre normalleştirilmiş)	400 l/dak
Pnömatik çalışma bağlantısı	NAMUR bağlantı şeması
Çalışma gerilimi	24V DC
Çalışma basıncı	0.25 MPa...0.8 MPa 2.5 bar...8 bar
Tasarım	Sızdırmazlık halkalı piston sürgüsü
Geri alma türü	mekanik yay pnömatik yay
Koruma türü	IP65
Hava tahliye fonksiyonu	kısılabilir
Sızdırmazlık prensibi	yumuşak
Montaj konumu	herhangi bir
Karşılık geldiği norm	VDI/VDE 3845 (NAMUR)
Manuel kumanda	kilitlemeli
Kontrol türü	pilot kumandalı
Pilot hava beslemesi	dahili
Akış yönü	tersine çevrilemez
Örtüşme	pozitif kapsama
b değeri	0.3
C değeri	2.1 l/sbar
Standart anma debisi, tahliye havası geri yönlendirme 4-> 3	100 l/dak
Kapama anahtarlama süresi	50 ms
Açma anahtarlama süresi	50 ms
Devreye girme süresi	100%
Bobin karakteristik değerleri	24 V DC; 2,4 W
İşletim ortamı	ISO 8573-1:2010 [7:4:4] uyarınca basınçlı hava
İşletim / kontrol ortamı hakkında not	Yağlı işletim mümkün (diğer işletimde gerekli)
Korozyon direnci sınıfı KBK	1 - korozyona düşük maruziyet
LABS uygunluğu	VDMA24364 Zone III

Özellik	Değer
Depolama sıcaklığı	-20 °C...60 °C
Akışkan sıcaklığı	-20 °C...50 °C
Ortam sıcaklığı	-20 °C...50 °C
Ürün ağırlığı	220 g
Elektrik bağlantısı	C formu
Montaj türü	geçiş deliği ile
Havalandırma açıklığı bağlantı	toplanmadı
Pnömatik bağlantı 1	G1/8
Pnömatik bağlantı 2	NAMUR bağlantı şeması
Pnömatik bağlantı 3	G1/8
Pnömatik bağlantı 4	NAMUR bağlantı şeması
Pnömatik bağlantı 5	G1/8
Malzeme hakkında not	RoHS uyumlu
Kapak malzemesi	PA takviyeli
Sızdırmazlık elemanları malzemesi	NBR
Gövde malzemesi	Dövme alüminyum alaşım
Manuel kumanda malzemesi	PA takviyeli
Piston malzemesi	Dövme alüminyum alaşım
Vida malzemesi	yüksek alaşımlı paslanmaz çelik